

1010 SERIES 只今参上

- 豊富なカラー展開
- シワになりにくく乾きが速い



(1)ネイビー



(1)ネイビー

1010
ワンタックニッカ
¥4,500 (税込価格 ¥4,950)
ポリエステル 100%
金属 ファスナー
樹脂 糸付けボタン



1016
ベスト
¥5,000 (税込価格 ¥5,500)
ポリエステル 100%
金属 ファスナー
樹脂 ドットボタン

| | M | L | LL | 3L | 4L | 6L |
|----|-----|-----|-----|-----|-----|-----|
| 胸囲 | 102 | 106 | 110 | 114 | 118 | 128 |
| 肩巾 | 42 | 44 | 46 | 48 | 50 | 53 |
| 着丈 | 61 | 63 | 65 | 67 | 67 | 67 |



| | 73 | 76 | 79 | 82 | 85 | 88 |
|------|-------|-------|-------|-------|-------|-------|
| ウエスト | 73 | 76 | 79 | 82 | 85 | 88 |
| 股下 | 73 | 73 | 73 | 73 | 73 | 73 |
| わたり巾 | 36.5 | 37 | 37.5 | 38 | 39 | 40 |
| 総丈 | 101.5 | 101.5 | 101.5 | 101.5 | 102.5 | 102.5 |

| | 91 | 95 | 100 | 105 | 110 | 120 | 130 |
|------|-------|-------|-------|-------|-------|-------|-------|
| ウエスト | 91 | 95 | 100 | 105 | 110 | 120 | 130 |
| 股下 | 73 | 73 | 73 | 73 | 73 | 73 | 73 |
| わたり巾 | 40.5 | 41 | 42 | 43 | 44 | 46.5 | 49 |
| 総丈 | 104.5 | 104.5 | 106.5 | 106.5 | 107.5 | 108.5 | 109.5 |

※105cm以上は(202)パープルブルーはございません。

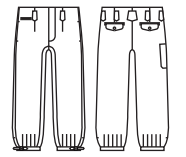


(1)ネイビー

1014
ワンタック短ニッカ
¥4,800 (税込価格 ¥5,280)
ポリエステル 100%
金属 ファスナー
樹脂 糸付けボタン

| | 73 | 76 | 79 | 82 | 85 | 88 |
|------|------|------|------|------|------|------|
| ウエスト | 73 | 76 | 79 | 82 | 85 | 88 |
| 股下 | 65 | 65 | 65 | 65 | 65 | 65 |
| わたり巾 | 36.5 | 37 | 37.5 | 38 | 39 | 40 |
| 総丈 | 93.5 | 93.5 | 93.5 | 93.5 | 94.5 | 94.5 |

| | 91 | 95 | 100 |
|------|------|------|------|
| ウエスト | 91 | 95 | 100 |
| 股下 | 65 | 65 | 65 |
| わたり巾 | 40.5 | 41 | 42 |
| 総丈 | 96.5 | 96.5 | 98.5 |

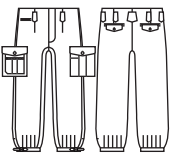


(1)ネイビー

1018
ワンタックカーゴニッカ
¥5,200 (税込価格 ¥5,720)
ポリエステル 100%
金属 フロントファスナー
樹脂 カーゴファスナー/糸付けボタン

| | 73 | 76 | 79 | 82 | 85 | 88 |
|------|-------|-------|-------|-------|-------|-------|
| ウエスト | 73 | 76 | 79 | 82 | 85 | 88 |
| 股下 | 73 | 73 | 73 | 73 | 73 | 73 |
| わたり巾 | 36.5 | 37 | 37.5 | 38 | 39 | 40 |
| 総丈 | 101.5 | 101.5 | 101.5 | 101.5 | 102.5 | 102.5 |

| | 91 | 95 | 100 |
|------|-------|-------|-------|
| ウエスト | 91 | 95 | 100 |
| 股下 | 73 | 73 | 73 |
| わたり巾 | 40.5 | 41 | 42 |
| 総丈 | 104.5 | 104.5 | 106.5 |

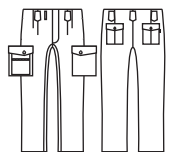


(1)ネイビー

1028
ツータックカーゴパンツ
¥5,200 (税込価格 ¥5,720)
ポリエステル 100%
金属 フロントファスナー
樹脂 カーゴファスナー/糸付けボタン

| | 73 | 76 | 79 | 82 | 85 | 88 |
|------|-------|------|-------|----|-------|------|
| ウエスト | 73 | 76 | 79 | 82 | 85 | 88 |
| 股下 | 80 | 80 | 80 | 80 | 80 | 80 |
| わたり巾 | 35.75 | 36.5 | 37.25 | 38 | 38.75 | 39.5 |

| | 91 | 95 | 100 | 105 | 110 |
|------|-------|-------|------|-------|-----|
| ウエスト | 91 | 95 | 100 | 105 | 110 |
| 股下 | 80 | 80 | 80 | 80 | 80 |
| わたり巾 | 40.25 | 41.25 | 42.5 | 43.75 | 45 |



イージーケア



TOBI

1010 SERIES

NEW

NEW COLOR

主力商品

Ladies

制電性素材

ストレッチ

吸汗速乾

脇ゴム仕様

綿100%

CVC

T/C

ポリエステル100%

ポリエステル100%

2525 只今参上

肌触りが良く吸湿性のある綿 100% 素材



(5)アイボリー



(0)ホワイト (1)ネイビー (4)ブラック (107)モスグリーン

2525

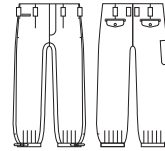
ワンタックニッカ

¥6,000 (税込価格 ¥6,600)

綿 100%

金属 ファスナー
樹脂 糸付けボタン

| | | | | | | |
|------|-------|-------|-------|-------|-------|-------|
| ウエスト | 73 | 76 | 79 | 82 | 85 | 88 |
| 股下 | 73 | 73 | 73 | 73 | 73 | 73 |
| わたり巾 | 36.5 | 37 | 37.5 | 38 | 39 | 40 |
| 総丈 | 101.5 | 101.5 | 101.5 | 101.5 | 102.5 | 102.5 |
| ウエスト | 91 | 95 | 100 | | | |
| 股下 | 73 | 73 | 73 | | | |
| わたり巾 | 40.5 | 41 | 42 | | | |
| 総丈 | 104.5 | 104.5 | 104.5 | | | |



綿製品取扱上のご注意 P2参照 91cm以上は価格が変わります。P3参照

61015 只今参上



61015

2枚組

手甲

¥1,900 (税込価格 ¥2,090)

表：ポリエステル 100%
裏：綿 100%
・面ファスナー付 (リバーシブル)

| | |
|-----|------|
| F | |
| 巾 | 13.5 |
| 扇外寸 | 31.5 |
| 扇内寸 | 22.5 |



(22)シルバークレー (23)チャコールグレー (107)モスグリーン (202)パールブルー



65010 SERIES 只今参上

通気性の高いシーチングを使用

肌触りが良く吸湿性のある綿 100% 素材



(1)ネイビー



(0)ホワイト (4)ブラック

65011

ダボシャツ

¥4,500 (税込価格 ¥4,950)

綿 100%

樹脂 糸付けボタン

| | | | | |
|----|-----|-----|-----|-----|
| M | L | LL | 3L | 4L |
| 胸囲 | 108 | 112 | 116 | 120 |
| 肩巾 | 44 | 46 | 48 | 50 |
| 着丈 | 73 | 75 | 77 | 79 |
| 袖丈 | 46 | 48 | 50 | 52 |



(1)ネイビー



(0)ホワイト (4)ブラック

65010

ツータックダボパンツ

¥4,500 (税込価格 ¥4,950)

綿 100%

金属 ファスナー

| | | | | |
|------|-------|-------|-------|--------|
| M | L | LL | 3L | 4L |
| ウエスト | 74-79 | 80-85 | 86-91 | 92-100 |
| 股下 | 73 | 73 | 73 | 73 |
| わたり巾 | 36.5 | 38 | 39.5 | 41.25 |
| | | | | 43.75 |



64010 SERIES 本格派

カジュアルライクなポリエステルヘリンボーンを使用

シワになりにくく乾きが速い

制電性素材で静電気の発生を抑える



(22)シルバークレー



(1)ネイビー



(86)ダークブラウン

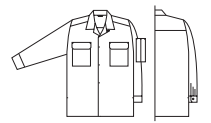
64015

長袖シャツ

¥6,900 (税込価格 ¥7,590)

| | | | | |
|----|-----|-----|-----|-----|
| M | L | LL | 3L | 4L |
| 胸囲 | 112 | 116 | 120 | 124 |
| 肩巾 | 46 | 48 | 50 | 52 |
| 着丈 | 77 | 80 | 83 | 86 |
| 袖丈 | 59 | 60 | 61 | 62 |

ポリエステル 100%
樹脂 糸付けボタン



(22)シルバークレー



(1)ネイビー



(86)ダークブラウン

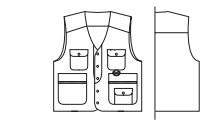
64016

ベスト

¥6,800 (税込価格 ¥7,480)

| | | | | |
|----|-----|-----|-----|-----|
| M | L | LL | 3L | 4L |
| 胸囲 | 102 | 106 | 110 | 114 |
| 肩巾 | 40 | 42 | 44 | 46 |
| 着丈 | 59 | 61 | 63 | 65 |

ポリエステル 100%
金属 ファスナー/ドットボタン



(22)シルバークレー



(1)ネイビー



(86)ダークブラウン

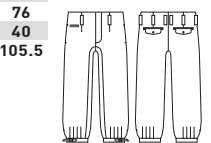
64010

ワンタックニッカ

¥6,800 (税込価格 ¥7,480)

| | | | | | | |
|------|-------|-------|-------|-------|-------|-------|
| ウエスト | 73 | 76 | 79 | 82 | 85 | 88 |
| 股下 | 76 | 76 | 76 | 76 | 76 | 76 |
| わたり巾 | 36.5 | 37 | 37.5 | 38 | 39 | 40 |
| 総丈 | 104.5 | 104.5 | 104.5 | 104.5 | 105.5 | 105.5 |
| ウエスト | 91 | 95 | 100 | 105 | 110 | |
| 股下 | 76 | 76 | 76 | 76 | 76 | |
| わたり巾 | 40.5 | 41 | 42 | 43 | 44 | |
| 総丈 | 107.5 | 107.5 | 109.5 | 109.5 | 110.5 | |

ポリエステル 100%
金属 ファスナー
樹脂 糸付けボタン



(22)シルバークレー



(1)ネイビー



(86)ダークブラウン

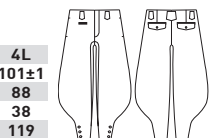
64019

細身超超ロング八分

¥7,800 (税込価格 ¥8,580)

| | | | | | |
|------|------|------|------|-------|------|
| S | M | L | LL | 3L | 4L |
| ウエスト | 77±1 | 81±1 | 85±1 | 89±1 | 95±1 |
| 股下 | 88 | 88 | 88 | 88 | 88 |
| わたり巾 | 35 | 36 | 36 | 37 | 38 |
| 総丈 | 117 | 117 | 117 | 117.5 | 119 |

ポリエステル 100%
金属 ファスナー
樹脂 糸付けボタン



3L以上、91cm以上は価格が変わります。P3参照

綿製品取扱上のご注意 P2参照 3L以上は価格が変わります。P3参照