



P.191 39010 つなぎ



P.193 9300 つなぎ



P.201 4302-24 サロベツ



P.187 9000 つなぎ

DENIM 10.5oz **355g/m²**
 1012-24
 綿 65%
 レーヨン 20%
 ポリエステル 15%

P.203 1012-24
サロベツ

DENIM 9.5oz **320g/m²**
 2082-20
 綿 75%
 ポリエステル 23%
 ポリウレタン 2%

P.196 2082-20
つなぎ

300g/m²
 7100
 綿 100%

P.198 7100
つなぎ

210g/m²
 9200
 ポリエステル 65%
 綿 35%

P.195 9200
つなぎ

9300
 ポリエステル 65%
 綿 35%

P.193 9300
つなぎ

9921
 ポリエステル 65%
 綿 35%

P.197 9921
つなぎ

29014
 ポリエステル 65%
 綿 35%

P.202 29014
サロベツ

185g/m²
 4302-24
 ポリエステル 65%
 綿 35%

P.201 4302-24
サロベツ

180g/m²
 9000SERIES
 綿 100%

P.187 9000
つなぎ

180g/m²
 9000SERIES
 綿 100%

P.188 9009
キッズつなぎ

P.189 9800
つなぎ

180g/m²
 9900SERIES
 ポリエステル 80%
 綿 20%

P.194 9900
つなぎ

170g/m²
 39020
 ポリエステル 63%
 綿 34%
 ポリウレタン 3%

P.197 39020
つなぎ

150g/m²
 39010SERIES
 ポリエステル 65%
 綿 35%

P.191 39010
つなぎ

9000

欲しい色が必ず見つかる！21色展開の大人気カラーつなぎ

- ▶ 全21色！豊富なカラー展開
- ▶ 肌触りが良く吸湿性のある綿100%素材
- ▶ アコーディオンブリーツで動きやすい
- ▶ レディースサイズ対応商品



主力商品



優れた吸汗性 レディース対応

9000 OVER ALL

9000 SERIES
TEXTURE

選べるサイズ ▶ SS~4L・6L・7L・8L

目付量 180g/m²

9000

つなぎ

¥8,100 (税込価格 ¥8,910)

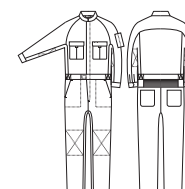
綿100%

樹脂 ファスナー

	SS	S	M	L	LL	3L
参考身長	140-150	145-155	150-160	160-170	170-180	175-
胸囲	106	110	114	118	122	126
総丈	150	153	158	163	166	171
袖丈	73	76	80	83	86	89
胴囲	82	86	90	94	98	102
股下	76	76	78	80	80	82

	4L	6L	7L	8L
参考身長	175-	175-	175-	175-
胸囲	134	146	152	158
総丈	174	175	176	177
袖丈	92	93	94	95
胴囲	110	122	130	138
股下	82	82	83	83

*7L・8Lは(1)ネイビー、(4)ブラック、(8)ブルーのみとなります。



(1)ネイビー



同シリーズの長袖つなぎ(9800) P189掲載 キッズつなぎ(9009) P188掲載 がございます。

3L以上は価格が変わります。P3参照 綿製品取扱上のご注意 P2参照

同シリーズ半袖商品 9007.半袖つなぎ Color Variation (1)ネイビー (4)ブラック (7)グレー (8)ブルー (43)レッド

- NEW
- NEW COLOR
- NEW SIZE
- 主力商品
- Ladies
- 制電性素材
- ECO商品
- ストレッチ
- 吸汗速乾
- (パンツ)ウエストゴム仕様
- 綿100%
- CVC
- T/C
- ポリエステル100%

綿100%

9009

キッズ

- 豊富なカラー展開
- 肌触りが良く吸湿性のある綿100%素材
- アコーディオンプリーツで動きやすい
- キッズサイズ対応商品

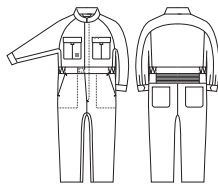


キッズ
目付量 180g/m²

9009
キッズつなぎ
¥8,100 (税込価格 ¥8,910)

綿100%
樹脂 ファスナー

	100	110	120	130	140	150
胸囲	78	82	86	90	94	100
総丈	85	94	103	112	121	131
袖丈	53	56	59	62	65	69
胴囲	66	70	74	78	82	88
股下	39	44	49	54	59	64



(48)ライトレッド



(4)ブラック (8)ブルー (43)レッド (44)ピンク (73)イエロー (74)オレンジ (108)ライトグリーン (206)スカイブルー

綿100%

同シリーズの長袖つなぎがございます。(9000) P187掲載 (9800) P189掲載 綿製品取扱上のご注意 P2参照

9800



- 豊富なカラー展開
- 肌触りが良く吸湿性のある綿100%素材
- アコーディオンプリーツで動きやすい
- レディースサイズ対応商品

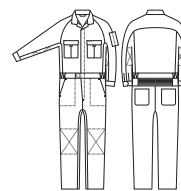


選べるサイズ ▶ SS~4L・6L
目付量 180g/m²

9800
つなぎ
¥8,100 (税込価格 ¥8,910)

綿100%
樹脂 ファスナー

	SS	S	M	L	LL	3L	4L	6L
参考身長	140-150	145-155	150-160	160-170	170-180	175-	175-	175-
胸囲	106	110	114	118	122	126	134	146
総丈	150	153	158	163	166	171	174	175
袖丈	73	76	80	83	86	89	92	93
胴囲	82	86	90	94	98	102	110	122
股下	76	76	78	80	80	82	82	82



(6)グリーン



(0)ホワイト (1)ネイビー (4)ブラック (7)グレー (8)ブルー



(44)ピンク (48)ライトレッド (73)イエロー (74)オレンジ

綿100%

同シリーズの長袖つなぎ(9000) P187掲載 キッズつなぎ(9009) P188掲載 がございます。

同シリーズ半袖商品 9007.半袖つなぎ Color Variation (1)ネイビー (4)ブラック (7)グレー (8)ブルー (43)レッド

3L以上は価格が変わります。P3参照

綿製品取扱上のご注意 P2参照

39010

脇メッシュで蒸れにくい！定番素材のT/Cつなぎ！

- 脇にメッシュ素材を使用し風が通る
- 豊富なカラー展開
- アコーディオンブリーツで動きやすい



主力商品



OVER ALL
39010

39010 SERIES
TEXTURE

目分量 150g/m²

39010

つなぎ

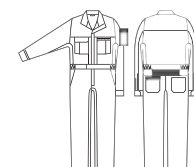
¥7,900 (税込 ¥8,690)

ポリエステル 65%・綿 35%

樹脂 ファスナー

	S	M	L	LL
参考身長	145-155	150-160	160-170	170-180
胸囲	109	113	117	121
肩巾	43	47	49	51
総丈	153	154	157	159
袖丈	54	56	58	60
胴囲	86	90	94	98
股下	78	78	78	78

	3L	4L	6L
参考身長	175-	175-	175-
胸囲	129	137	153
肩巾	53	55	57
総丈	162	163	166
袖丈	62	62	62
胴囲	106	114	134
股下	78	78	78



(8)ブルー

※脇メッシュは全てブラックです。



(1)ネイビー

(4)ブラック

(22)シルバーグレー

(23)チャコールグレー

(74)オレンジ

3L以上は価格が変わります。P3参照

同シリーズ
半袖商品

39017半袖つなぎ

Color
Variation

(1)
ネイビー

(4)
ブラック

(8)
ブルー

(22)
シルバーグレー

(23)
チャコールグレー

(74)
オレンジ

- NEW
- NEW COLOR
- NEW SIZE
- 主力商品
- Ladies
- 制電性素材
- ECO商品
- ストレッチ
- 吸汗速乾
- (パンツ)ウエスト
ゴム仕様
- 綿100%
- CVC
- T/C
- ポリエステル
100%

ポリエステル 65%
綿 35%

9300

使いやすい定番T/Cソフトツイル素材を使用したカラーつなぎ

- ▶ 豊富なカラー展開
- ▶ 定番のT/Cソフトツイルを使用
- ▶ アコーディオンプリーツで動きやすい
- ▶ レディースサイズ対応商品



OVER ALL
9300



選べるサイズ ▶ SS~4L・6L

目付量 185g/m²

9300

つなぎ

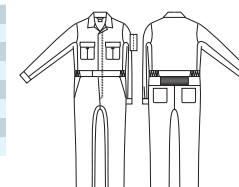
¥7,400 (税込価格 ¥8,140)

ポリエステル 65%・綿 35%

樹脂 ファスナー

	SS	S	M	L	LL
参考身長	140-150	145-155	150-160	160-170	170-180
胸囲	106	110	114	118	122
肩巾	42	44	48	50	52
総丈	150	153	158	163	166
袖丈	51	53	56	58	60
胴囲	82	86	90	94	98
股下	76	76	78	80	80

	3L	4L	6L
参考身長	175-	175-	175-
胸囲	126	134	146
肩巾	54	56	58
総丈	171	174	175
袖丈	62	64	64
胴囲	102	110	122
股下	82	82	82



(74)オレンジ



プリントが入れやすいよう、
ヨークやノーフォークが
ありません



(0) ホワイト (1) ネイビー (4) ブラック (7) グレー (8) ブルー (48) ライトレッド (73) イエロー (87) ライトブラウン (108) ライトグリーン

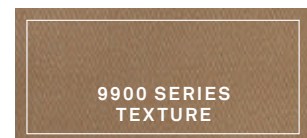
- NEW
- NEW COLOR
- NEW SIZE
- 主力商品
- Ladies
- 制電性素材
- ECO商品
- ストレッチ
- 吸汗速乾
- (パンツ)ウエストゴム仕様
- 綿100%
- CVC
- T/C
- ポリエステル100%

ポリエステル 65%
綿 35%

3L以上は価格が変わります。P3参照

9900

- シワになりにくく乾きが速い
- 豊富なカラー展開
- アコーディオンプリーツで動きやすい
- レディースサイズ対応商品



選べるサイズ ▶ SS~4L・6L

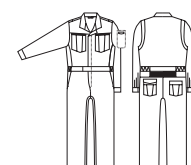
目付量 **180g/m²**

9900
つなぎ
¥7,900 (税込価格 ¥8,690)

ポリエステル 80%・綿 20%

樹脂 ファスナー

	SS	S	M	L	LL	3L	4L	6L
参考身長	140-150	145-155	150-160	160-170	170-180	175-	175-	175-
胸囲	106	110	116	120	124	128	136	148
肩巾	42	44	48	50	52	54	56	58
総丈	148	151	155	159	162	167	172	173
袖丈	52	54	56	58	60	62	64	64
胴囲	82	86	90	94	98	102	110	122
股下	76	76	78	80	80	82	82	82



(87)ライトブラウン

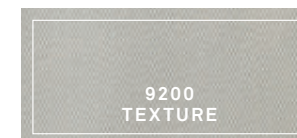


3L以上は価格が変わります。P3参照

同シリーズ半袖商品 9907.半袖つなぎ Color Variation (4)ブラック (23)チャコールグレー (43)レッド (87)ライトブラウン (203)ロイヤルブルー

9200

- 定番のT/Cソフトツイルを使用
- アコーディオンプリーツで動きやすい
- 豊富なカラー展開



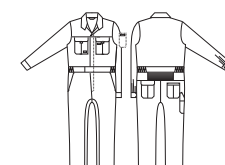
目付量 **210g/m²**

9200
つなぎ
¥9,300 (税込価格 ¥10,230)

ポリエステル 65%・綿 35%

樹脂 ファスナー

	S	M	L	LL	3L	4L	6L
参考身長	145-155	150-160	160-170	170-180	175-	175-	175-
胸囲	110	116	120	124	128	136	148
肩巾	44	48	50	52	54	56	58
総丈	149	154	159	164	169	174	175
袖丈	53	56	58	60	62	64	64
胴囲	84	90	94	98	102	110	122
股下	74	76	78	80	82	84	84



(42)レンガ

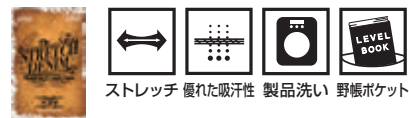


3L以上は価格が変わります。P3参照

- NEW
- NEW COLOR
- NEW SIZE
- 主力商品
- Ladies
- 制電性素材
- ECO商品
- ストレッチ
- 吸汗速乾
- (パンツ)ウエストゴム仕様
- 綿100%
- CVC
- T/C
- ポリエステル 100%

2082-20

- 9.5ozのストレッチデニムを使用
- 肌触りが良く吸湿性のある綿高混率素材
- 製品洗いによるソフトな風合いと防縮性
- 動きやすさを追求した高いストレッチ性



デニム9.5oz

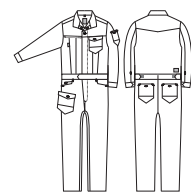
2082-20

つなぎ
¥12,400 (税込価格 ¥13,640)

綿75%・ポリエステル23%・ポリウレタン2%
(デニム9.5oz 320g/m²)

【金属】ファスナー/ドットボタン (隠し)

	S	M	L	LL	3L	4L	6L
参考身長	145-155	150-160	160-170	170-180	175-	175-	175-
胸囲	106	110	114	118	122	130	142
肩巾	44	46	48	50	52	54	56
総丈	153	156	159	162	165	168	170
袖丈	56	58	60	61	62	63	63
胴囲	94	98	102	106	112	122	138
股下	78	78	78	78	78	78	78



(557)ミッドインディゴ



(556)ライトインディゴ

綿75%
ポリエステル23%
ポリウレタン2%

39020

39020
TEXTURE



- 定番のT/Cにストレッチ性を加えたT/C×PU素材
- カーゴポケット付きで収納力アップ
- 動きやすさを追求した高いストレッチ性
- ボタン・ファスナーが表に出ないスクラッチガード仕様
- ローウエスト仕様で見た目スッキリ
- 脇にメッシュ素材を使用し風が通る

39020 目付量 170g/m²

つなぎ
¥9,500 (税込価格 ¥10,450)

ポリエステル63%・綿34%・ポリウレタン3%

【樹脂】ファスナー

	S	M	L	LL	3L	4L	6L
参考身長	145-155	150-160	160-170	170-180	175-	175-	175-
胸囲	108	112	116	120	124	128	136
肩巾	44	46	48	50	52	54	56
総丈	156	160	164	168	171	174	178
袖丈	54	57	59	61	63	65	65
胴囲	98	102	106	110	114	118	126
股下	71	72	73	74	74	74	74



3L以上は価格が変わります。P3参照 ポリウレタン入り製品取扱上のご注意 P2参照

9921

9921
TEXTURE



- 迷彩プリントを施したT/Cソフトツイルを使用
- アコーディオンプリーツで動きやすい
- 不快なニオイを軽減するデオドラントテープ付き
- レディースサイズ対応商品

選べるサイズ ▶ SS~4L・6L

9921 目付量 185g/m²

つなぎ
¥8,400 (税込価格 ¥9,240)

ポリエステル65%・綿35%

【樹脂】ファスナー

	SS	S	M	L	LL	3L	4L	6L
参考身長	140-150	145-155	150-160	160-170	170-180	175-	175-	175-
胸囲	104	108	112	116	120	126	132	144
肩巾	42	44	46	48	50	52	54	58
総丈	151.5	155	158.5	162	166	169.5	170.5	172.5
袖丈	53	55	57	59	61	63	65	65
胴囲	94	98	102	106	110	116	126	140
股下	70	71	72	73	74	74	74	74



(510)カモフラグリーン (511)カモフラグレー

3L以上は価格が変わります。P3参照

NEW

NEW COLOR

NEW SIZE

主力商品

Ladies

制電性素材

ECO商品

ストレッチ

吸汗速乾

(パンツ)ウエスト
ゴム仕様

綿100%

CVC

T/C

ポリエステル
100%

39020

ストレッチ
LEVEL 3

伸縮率
20~30%未満

NEW

NEW COLOR

NEW SIZE

主力商品

Ladies

制電性素材

ECO商品

ストレッチ

吸汗速乾

(パンツ)ウエスト
ゴム仕様

綿100%

CVC

T/C

ポリエステル
63%

綿34%

ポリウレタン
3%

9921

ポリエステル
65%

綿35%

NEW

NEW COLOR

NEW SIZE

主力商品

Ladies

制電性素材

ECO商品

ストレッチ

吸汗速乾

(パンツ)ウエスト
ゴム仕様

綿100%

CVC

T/C

ポリエステル
100%

39020

ストレッチ
LEVEL 3

伸縮率
20~30%未満

NEW

NEW COLOR

NEW SIZE

主力商品

Ladies

制電性素材

ECO商品

ストレッチ

吸汗速乾

(パンツ)ウエスト
ゴム仕様

綿100%

CVC

T/C

ポリエステル
100%

39020

ストレッチ
LEVEL 3

伸縮率
20~30%未満

NEW

NEW COLOR

NEW SIZE

主力商品

Ladies

制電性素材

ECO商品

ストレッチ

吸汗速乾

(パンツ)ウエスト
ゴム仕様

綿100%

CVC

T/C

ポリエステル
100%

39020

ストレッチ
LEVEL 3

伸縮率
20~30%未満

NEW

NEW COLOR

NEW SIZE

主力商品

Ladies

制電性素材

ECO商品

ストレッチ

吸汗速乾

(パンツ)ウエスト
ゴム仕様

綿100%

CVC

T/C

ポリエステル
100%

39020

ストレッチ
LEVEL 3

伸縮率
20~30%未満

NEW

NEW COLOR

NEW SIZE

主力商品

Ladies

制電性素材

ECO商品

ストレッチ

吸汗速乾

(パンツ)ウエスト
ゴム仕様

綿100%

CVC

T/C

ポリエステル
100%

39020

ストレッチ
LEVEL 3

伸縮率
20~30%未満

NEW

NEW COLOR

NEW SIZE

主力商品

Ladies

制電性素材

ECO商品

ストレッチ

吸汗速乾

(パンツ)ウエスト
ゴム仕様

綿100%

CVC

T/C

ポリエステル
100%

39020

ストレッチ
LEVEL 3

伸縮率
20~30%未満

NEW

NEW COLOR

NEW SIZE

主力商品

Ladies

制電性素材

ECO商品

ストレッチ

吸汗速乾

(パンツ)ウエスト
ゴム仕様

綿100%

CVC

T/C

ポリエステル
100%

39020

ストレッチ
LEVEL 3

伸縮率
20~30%未満

NEW

NEW COLOR

NEW SIZE

主力商品

Ladies

制電性素材

ECO商品

ストレッチ

吸汗速乾

(パンツ)ウエスト
ゴム仕様

綿100%

CVC

T/C

ポリエステル
100%

39020

ストレッチ
LEVEL 3

伸縮率
20~30%未満

NEW

NEW COLOR

NEW SIZE

主力商品

Ladies

制電性素材

ECO商品

ストレッチ

吸汗速乾

(パンツ)ウエスト
ゴム仕様

綿100%

CVC

T/C

ポリエステル
100%

39020

ストレッチ
LEVEL 3

伸縮率

7100

- 肉厚な綿カツラギを使用
- 肌触りが良く吸湿性のある綿 100% 素材
- アコーディオンプリーツで動きやすい



- NEW
- NEW COLOR
- NEW SIZE
- 主力商品
- Ladies
- 制電性素材
- ECO商品
- ストレッチ
- 吸汗速乾
- (パンツ)ウエストゴム仕様
- 綿100%
- CVC
- T/C
- ポリエステル100%



目付量 300g/m²

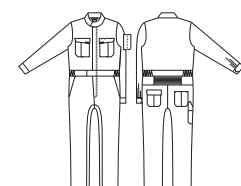
7100
つなぎ
¥8,700 (税込価格 ¥9,570)

綿 100%

樹脂 ファスナー

	S	M	L	LL
参考身長	145-155	150-160	160-170	170-180
胸囲	110	116	120	124
肩巾	44	48	50	52
総丈	149	154	159	164
袖丈	53	56	58	60
胴囲	84	90	94	96
股下	74	76	78	80

	3L	4L	6L
参考身長	175-	175-	175-
胸囲	128	136	148
肩巾	54	56	58
総丈	169	174	175
袖丈	62	64	64
胴囲	102	110	122
股下	82	84	84



(8) ブルー



(1) ネイビー

(4) ブラック

(7) グレー

綿 100%

3L以上は価格が変わります。P3参照 綿製品取扱上のご注意 P2参照

49000

防寒商品



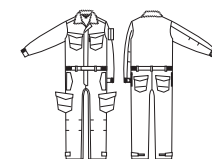
- 手触りが良く柔らかな風合いの綿 100% 素材 (表生地のみ)

49000
防寒つなぎ
¥16,500 (税込価格 ¥18,150)

表: 綿 100%
裏: ポリエステル 100%
中綿: ポリエステル 100%

樹脂 ファスナー

	S	M	L	LL	3L	4L	6L
胸囲	118	122	126	130	134	142	154
肩巾	48	50	52	54	56	58	58
総丈	157	162	165	169	172	176	178
袖丈	59	61	63	65	67	69	69
胴囲	90	94	98	102	106	114	126
股下	73	74	75	76	77	78	79



(23) チャコールグレー



(1) ネイビー

- NEW
- NEW COLOR
- NEW SIZE
- 主力商品
- Ladies
- 制電性素材
- ECO商品
- ストレッチ
- 吸汗速乾
- (パンツ)ウエストゴム仕様
- 綿100%
- CVC
- T/C
- ポリエステル100%

綿 100%

3L以上は価格が変わります。P3参照 綿製品取扱上のご注意 P2参照

4302-24

N.BW

足元スッキリでダボ付きを解消！裾リブ仕様の新定番ジョガーサロペット

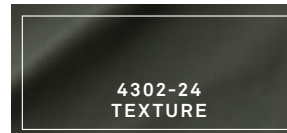


- ▼ 定番のT/Cソフトツイルを使用
- ▼ 裾リブで足元スッキリ
- ▼ レディースサイズ対応商品



イージーケア レディース対応 野帳ポケット

OVER ALL
4302-24



目付量 185g/m²

4302-24

サロペット

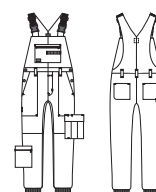
¥9,000 (税込価格 ¥9,900)

ポリエステル 65%・綿 35%

金属 ドットボタン 樹脂 ファスナー・バックル

	SS	S	M	L	LL
参考身長	145-155	155-165	165-175	175-185	175-185
胸囲	81	86	91	96	101
股下	76	76	76	76	76

	3L	4L	6L
参考身長	175-185	180-190	185-195
胸囲	106	111	123
股下	76	76	76



ナイロンベルト
サスペンダー

胸ファスナー
ポケット
(野帳が入る)

胸ベン差し

両脇ベインター風
ポケット

ハンマーループ

フラップベン差し

カーゴポケット
(野帳が入る)

裾ファスナー
ポケット
(野帳が入る)

裾リブ

(82)アーミー



(1)ネイビー

(4)ブラック

(10)サンドベージュ

- NEW
- NEW COLOR
- NEW SIZE
- 主力商品
- Ladies
- 制電性素材
- ECO商品
- ストレッチ
- 吸汗速乾
- (パンツ)ウエスト
ゴム仕様
- 綿100%
- CVC
- T/C
- ポリエステル
100%

ポリエステル 65%
綿 35%

3L以上は価格が変わります。P3参照

29014 BULL WORKS

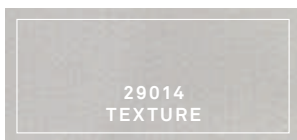
農作業にも最適！使い勝手の良いサロペット

- 定番のT/C ソフトツイルを使用
- カーゴポケット付きで収納力アップ
- ゴムサスペンダーを使用してツッパリ感を軽減
- レディースサイズ対応商品



イージーケア レディース対応 野帳ポケット

- NEW
- NEW COLOR
- NEW SIZE
- 主力商品
- Ladies
- 制電性素材
- ECO商品
- ストレッチ
- 吸汗速乾
- (パンツ)ウエストゴム仕様
- 綿100%
- CVC
- T/C
- ポリエステル100%



選べるサイズ ▶ SS~4L・6L

目付量 **185g/m²**

29014

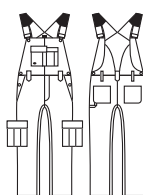
サロペット

¥7,300 (税込価格 ¥8,030)

ポリエステル65%・綿35%

樹脂 ファスナー

	SS	S	M	L	LL	3L	4L	6L
参考身長	145-155	155-165	165-175	175-185	175-185	175-185	180-190	185-195
胸囲	83	88	93	98	103	108	113	125
股下	78	78	78	78	78	78	78	78



(22) シルバークレー



(23) チャコールグレー

(74) オレンジ

(87) ライトブラウン

1012-24 G.GROUND

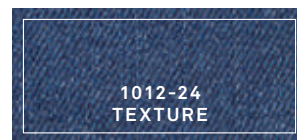
カジュアルでもワークでも幅広く使える定番デニムサロペット

- ソフトタッチで肌触りの良いレーヨン混デニムを使用
- レディースサイズ対応商品
- 製品洗いによるソフトな風合いと防縮性



製品洗い レディース対応

- NEW
- NEW COLOR
- NEW SIZE
- 主力商品
- Ladies
- 制電性素材
- ECO商品
- ストレッチ
- 吸汗速乾
- (パンツ)ウエストゴム仕様
- 綿100%
- CVC
- T/C
- ポリエステル100%



選べるサイズ ▶ SS~4L・6L

デニム **10.5oz**

1012-24

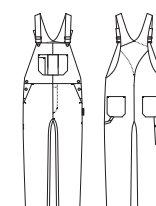
サロペット

¥11,700 (税込価格 ¥12,870)

綿65%・レーヨン20%・ポリエステル15% (デニム 10.5oz 355g/m²)

金属 ファスナー/タックボタン/ドットボタン (隠し)

	SS	S	M	L	LL	3L	4L	6L
参考身長	145-155	155-165	165-175	175-185	175-185	175-185	180-190	185-195
胸囲	83	88	93	98	103	108	113	125
股下	78	78	78	78	78	78	78	78



(556) ライトインディゴ



(557) ミッドインディゴ

綿65%
レーヨン20%
ポリエステル15%

3L以上は価格が変わります。P3参照

3L以上は価格が変わります。P3参照 デニム製品取扱上のご注意 P2参照