



P.165 39010 つなぎ



P.166 9300 つなぎ



P.172 4302-24 サロベツ



P.161 9000 つなぎ

DENIM 10.5oz **355g/m<sup>2</sup>**

1012-24

綿 65%  
レーヨン 20%  
ポリエステル 15%

P.173 1012-24  
サロベツ

DENIM 9.5oz **320g/m<sup>2</sup>**

2082-20

綿 75%  
ポリエステル 23%  
ポリウレタン 2%

P.169 2082-20  
つなぎ

**300g/m<sup>2</sup>**

7100

綿 100%

P.171 7100  
つなぎ

**210g/m<sup>2</sup>**

9200

ポリエステル 65%  
綿 35%

P.168 9200  
つなぎ

9300

ポリエステル 65%  
綿 35%

P.166 9300  
つなぎ

9921

ポリエステル 65%  
綿 35%

P.170 9921  
つなぎ

29014

ポリエステル 65%  
綿 35%

P.173 29014  
サロベツ

**185g/m<sup>2</sup>**

4302-24

ポリエステル 65%  
綿 35%

P.172 4302-24  
サロベツ

**180g/m<sup>2</sup>**

9000SERIES

綿 100%

P.161 9000  
つなぎ

**180g/m<sup>2</sup>**

9000SERIES

綿 100%

P.162 9009  
キッズつなぎ

P.163 9800  
つなぎ

**180g/m<sup>2</sup>**

9900SERIES

ポリエステル 80%  
綿 20%

P.167 9900  
つなぎ

**170g/m<sup>2</sup>**

39020

ポリエステル 63%  
綿 34%  
ポリウレタン 3%

P.170 39020  
つなぎ

**150g/m<sup>2</sup>**

39010SERIES

ポリエステル 65%  
綿 35%

P.165 39010  
つなぎ

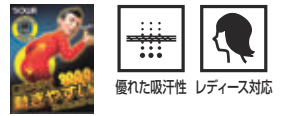
# 9000

欲しい色が必ず見つかる！  
21色展開の大人気カラーつなぎ

- 全 21 色！豊富なカラー展開
- 肌触りが良く吸湿性のある綿 100% 素材
- アコーディオンブリーツで動きやすい
- レディースサイズ対応商品



主力商品



優れた吸汗性 レディース対応

9000 SERIES  
TEXTURE

目付量 180g/m<sup>2</sup>

## 9000

つなぎ

¥8,400 (税込価格 ¥9,240)

綿 100%

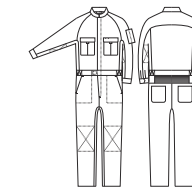
樹脂 ファスナー

	SS	S	M	L	LL
参考身長	140-150	145-155	150-160	160-170	170-180
胸囲	106	110	114	118	122
総丈	150	153	158	163	166
袖丈	73	76	80	83	86
胴囲	82	86	90	94	98
股下	76	76	78	80	80

	3L	4L	6L	7L	8L
参考身長	175-	175-	175-	175-	175-
胸囲	126	134	146	152	158
総丈	171	174	175	176	177
袖丈	89	92	93	94	95
胴囲	102	110	122	130	138
股下	82	82	82	83	83

\*7L・8Lは(1)ネイビー、(4)ブラック、(8)ブルーのみとなります。



(1)ネイビー



同シリーズの長袖つなぎ(P163 9800)、キッズつなぎ(P162 9009)がございます。

❗ 3L以上は価格が変わります。(P3参照)、綿製品取扱上のご注意 (P2参照)

同シリーズ半袖商品 9007.半袖つなぎ

Color Variation (1)ネイビー (4)ブラック (7)グレー (8)ブルー (43)レッド

9000

OVER ALL

- NEW
- NEW COLOR
- NEW SIZE
- 主力商品
- Ladies
- 制電性素材
- ECO商品
- ストレッチ
- 吸汗速乾
- (パンツ)ウエストゴム仕様
- 綿100%
- CVC
- T/C
- ポリエステル100%

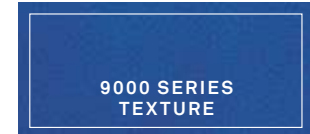
綿  
100  
%

161

# 9009

キッズ

- 豊富なカラー展開
- 肌触りが良く吸湿性のある綿 100% 素材
- アコーディオンプリーツで動きやすい
- キッズサイズ対応商品



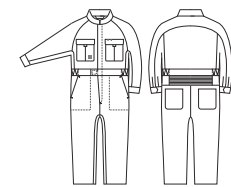
キッズ  
目付量 180g/m<sup>2</sup>

9009  
キッズつなぎ  
¥8,400 (税込価格 ¥9,240)

綿 100%

樹脂 ファスナー

	100	110	120	130	140	150
胸囲	78	82	86	90	94	100
総丈	85	94	103	112	121	131
桁丈	53	56	59	62	65	69
胴囲	66	70	74	78	82	88
股下	39	44	49	54	59	64



(48)ライトレッド



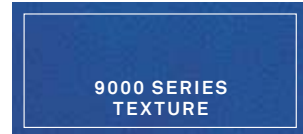
(4)ブラック (8)ブルー (43)レッド (44)ピンク (73)イエロー (74)オレンジ (108)ライトグリーン (206)スカイブルー

同シリーズの長袖つなぎ(P161 9000、P163 9800)がございます。

綿製品取扱上のご注意 (P2参照)

# 9800

- 豊富なカラー展開
- 肌触りが良く吸湿性のある綿 100% 素材
- アコーディオンプリーツで動きやすい
- レディースサイズ対応商品



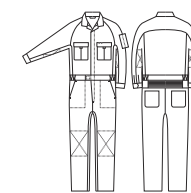
目付量 180g/m<sup>2</sup>

9800  
つなぎ  
¥8,400 (税込価格 ¥9,240)

綿 100%

樹脂 ファスナー

	SS	S	M	L	LL	3L	4L	6L
参考身長	140-150	145-155	150-160	160-170	170-180	175-	175-	175-
胸囲	106	110	114	118	122	126	134	146
総丈	150	153	158	163	166	171	174	175
桁丈	73	76	80	83	86	89	92	93
胴囲	82	86	90	94	98	102	110	122
股下	76	76	78	80	80	82	82	82



(6)グリーン



(0)ホワイト (1)ネイビー (4)ブラック (7)グレー (8)ブルー



(44)ピンク (48)ライトレッド (73)イエロー (74)オレンジ

同シリーズの長袖つなぎ(P161 9000)、キッズつなぎ(P162 9009)がございます。

3L以上は価格が変わります。(P3参照)、綿製品取扱上のご注意 (P2参照)

同シリーズ半袖商品 9007.半袖つなぎ  
Color Variation (1)ネイビー (4)ブラック (7)グレー (8)ブルー (43)レッド

- NEW
- NEW COLOR
- NEW SIZE
- 主力商品
- Ladies
- 制電性素材
- ECO商品
- ストレッチ
- 吸汗速乾
- (パンツ)ウエストゴム仕様
- 綿100%
- CVC
- T/C
- ポリエステル100%

# 39010

脇メッシュで蒸れにくい！  
定番素材のT/Cつなぎ！

- 脇にメッシュ素材を使用し風が通る
- 豊富なカラー展開
- アコーディオンブリーツで動きやすい



主力商品



OVER ALL  
39010

39010 SERIES  
TEXTURE

目付量 150g/m<sup>2</sup>

39010

つなぎ

¥7,900 (税込 ¥8,690)

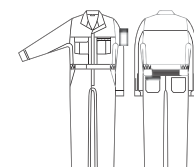
ポリエステル 65%・綿 35%

樹脂 ファスナー

	S	M	L	LL
参考身長	145-155	150-160	160-170	170-180
胸囲	109	113	117	121
肩巾	43	47	49	51
総丈	153	154	157	159
袖丈	54	56	58	60
胴囲	86	90	94	98
股下	78	78	78	78

	3L	4L	6L
参考身長	175-	175-	175-
胸囲	129	137	153
肩巾	53	55	57
総丈	162	163	166
袖丈	62	62	62
胴囲	106	114	134
股下	78	78	78



(8)ブルー

※脇メッシュは全てブラックです。



(1)ネイビー

(4)ブラック

(22)シルバーグレー

(23)チャコールグレー

(74)オレンジ

! 3L以上は価格が変わります。(P3参照)

同シリーズ半袖商品 39017.半袖つなぎ

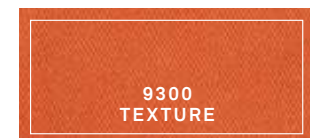
Color Variation (1)ネイビー (4)ブラック (8)ブルー (22)シルバーグレー (23)チャコールグレー (74)オレンジ

- NEW
- NEW COLOR
- NEW SIZE
- 主力商品
- Ladies
- 制電性素材
- ECO商品
- ストレッチ
- 吸汗速乾
- (パンツ)ウエストゴム仕様
- 綿100%
- CVC
- T/C
- ポリエステル100%

ポリエステル 65%  
綿 35%

# 9300

- 豊富なカラー展開
- 定番のT/Cソフトツイルを使用
- アコーディオンプリーツで動きやすい
- レディースサイズ対応商品



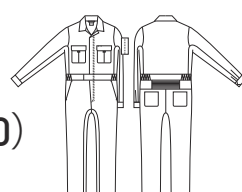
目付量 185g/m<sup>2</sup>

## 9300

つなぎ  
¥7,400 (税込 ¥8,140)

ポリエステル 65%・綿 35%  
樹脂 ファスナー

	SS	S	M	L	LL	3L	4L	6L
参考身長	140-150	145-155	150-160	160-170	170-180	175-	175-	175-
胸囲	106	110	114	118	122	126	134	146
肩巾	42	44	48	50	52	54	56	58
総丈	150	153	158	163	166	171	174	175
袖丈	51	53	56	58	60	62	64	64
胴囲	82	86	90	94	98	102	110	122
股下	76	76	78	80	80	82	82	82



プリントが  
入れやすいよう、  
ヨークや  
ノーフォークが  
ありません



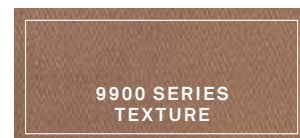
(74)オレンジ



3L以上は価格が変わります。(P3参照)

# 9900

- シワになりにくく乾きが速い
- 豊富なカラー展開
- アコーディオンプリーツで動きやすい
- レディースサイズ対応商品



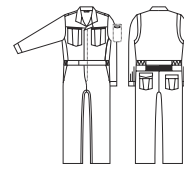
目付量 180g/m<sup>2</sup>

## 9900

つなぎ  
¥7,900 (税込 ¥8,690)

ポリエステル 80%・綿 20%  
樹脂 ファスナー

	SS	S	M	L	LL	3L	4L	6L
参考身長	140-150	145-155	150-160	160-170	170-180	175-	175-	175-
胸囲	106	110	116	120	124	128	136	148
肩巾	42	44	48	50	52	54	56	58
総丈	148	151	155	159	162	167	172	173
袖丈	52	54	56	58	60	62	64	64
胴囲	82	86	90	94	98	102	110	122
股下	76	76	78	80	80	82	82	82



3L以上は価格が変わります。(P3参照)

同シリーズ半袖商品 9907.半袖つなぎ  
Color Variation (4)ブラック (23)チャコールグレー (43)レッド (87)ライトブラウン (203)ロイヤルブルー

- NEW
- NEW COLOR
- NEW SIZE
- 主力商品
- Ladies
- 制電性素材
- ECO商品
- ストレッチ
- 吸汗速乾
- (パンツ)ウエストゴム仕様
- 綿100%
- CVC
- T/C
- ポリエステル100%

ポリエステル 80%  
綿 20%

ポリエステル 65%  
綿 35%

# 9200

- 定番のT/C ソフトツイルを使用
- アコーディオンプリーツで動きやすい
- 豊富なカラー展開



- NEW
- NEW COLOR
- NEW SIZE
- 主力商品
- Ladies
- 制電性素材
- ECO商品
- ストレッチ
- 吸汗速乾
- (パンツ)ウエストゴム仕様
- 綿100%
- CVC
- T/C



目付量 **210g/m<sup>2</sup>**

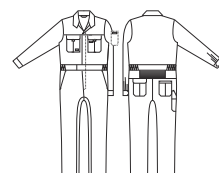
## 9200

つなぎ  
¥9,300 (税込 ¥10,230)

ポリエステル65%・綿35%

樹脂 ファスナー

	S	M	L	LL	3L	4L	6L
参考身長	145-155	150-160	160-170	170-180	175-	175-	175-
胸囲	110	116	120	124	128	136	148
肩巾	44	48	50	52	54	56	58
総丈	149	154	159	164	169	174	175
袖丈	53	56	58	60	62	64	64
胴囲	84	90	94	98	102	110	122
股下	74	76	78	80	82	84	84



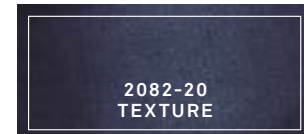
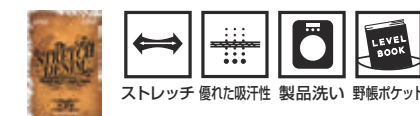
(42) レンガ



❗ 3L以上は価格が変わります。(P3参照)

# 2082-20

- 9.5ozのストレッチデニムを使用
- 肌触りが良く吸湿性のある綿高混率素材
- 製品洗いによるソフトな風合いと防縮性
- 動きやすさを追求した高いストレッチ性



デニム **9.5oz**

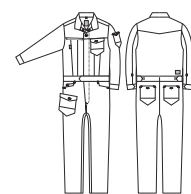
## 2082-20

つなぎ  
¥13,400 (税込 ¥14,740)

綿75%・ポリエステル23%・ポリウレタン2%  
(デニム9.5oz 320g/m<sup>2</sup>)

金属 ファスナー/ドットボタン(隠し)

	S	M	L	LL	3L	4L	6L
参考身長	145-155	150-160	160-170	170-180	175-	175-	175-
胸囲	106	110	114	118	122	130	142
肩巾	44	46	48	50	52	54	56
総丈	153	156	159	162	165	168	170
袖丈	56	58	60	61	62	63	63
胴囲	94	98	102	106	112	122	138
股下	78	78	78	78	78	78	78



(557) ミッドインディゴ



(556) ライトインディゴ

綿75%  
ポリエステル23%  
ポリウレタン2%

ストレッチ **LEVEL 4**  
伸縮率  
30~50%未満

❗ 3L以上は価格が変わります。(P3参照)、ポリウレタン入り製品取扱上のご注意 (P2参照)、デニム製品取扱上のご注意 (P2参照)

# 39020

39020  
TEXTURE



- 定番のT/Cにストレッチ性を加えたT/C×PU素材
- カーゴポケット付きで収納力アップ
- 動きやすさを追求した高いストレッチ性
- ボタン・ファスナーが表に出ないスクラッチガード仕様
- ローウエスト仕様で見た目スッキリ
- 脇にメッシュ素材を使用し風が通る

39020 目付量 170g/m<sup>2</sup>

つなぎ  
¥9,500 (税込価格 ¥10,450)

ポリエステル63%・綿34%・ポリウレタン3%

樹脂 ファスナー

	S	M	L	LL	3L	4L	6L
参考身長	145-155	150-160	160-170	170-180	175-	175-	175-
胸囲	108	112	116	120	124	128	136
肩巾	44	46	48	50	52	54	56
総丈	156	160	164	168	171	174	178
袖丈	54	57	59	61	63	65	65
胴囲	98	102	106	110	114	118	126
股下	71	72	73	74	74	74	74



(1)ネイビー (22)シルバークレー (82)アーミー



- 面ファスナー (隠し)
- 二重ポケット
- 袖ベン差し
- 脇メッシュ
- アジャストテープ
- カラビナループ
- 面ファスナー (隠し)
- カーゴベン差し
- カーゴマチ付きポケット
- ひざダーツ

❗ 3L以上は価格が変わります。(P3参照)、ポリウレタン入り製品取扱上のご注意 (P2参照)

# 9921

9921  
TEXTURE



- 迷彩プリントを施したT/Cソフトツイルを使用
- アコーディオンプリーツで動きやすい
- 不快なニオイを軽減するデオドラントテープ付き
- レディースサイズ対応商品

9921 目付量 185g/m<sup>2</sup>

つなぎ  
¥8,400 (税込価格 ¥9,240)

ポリエステル65%・綿35%

樹脂 ファスナー

	SS	S	M	L	LL	3L	4L	6L
参考身長	140-150	145-155	150-160	160-170	170-180	175-	175-	175-
胸囲	104	108	112	116	120	126	132	144
肩巾	42	44	46	48	50	52	54	58
総丈	151.5	155	158.5	162	166	169.5	170.5	172.5
袖丈	53	55	57	59	61	63	65	65
胴囲	94	98	102	106	110	116	126	140
股下	70	71	72	73	74	74	74	74



- 面ファスナー (隠し)
- 多機能ポケット
- 袖ベン差し
- デオドラントテープ
- アジャストテープ
- 面ファスナー (隠し)
- アコーディオンプリーツ
- デオドラントテープ

(510)カモフラグリーン (511)カモフラグレー

❗ 3L以上は価格が変わります。(P3参照)



# 7100

7100  
TEXTURE

目付量 300g/m<sup>2</sup>

## 7100

つなぎ  
¥9,100 (税込価格 ¥10,010)

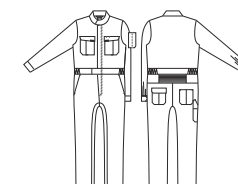
綿100%

樹脂 ファスナー

	S	M	L	LL
参考身長	145-155	150-160	160-170	170-180
胸囲	110	116	120	124
肩巾	44	48	50	52
総丈	149	154	159	164
袖丈	53	56	58	60
胴囲	84	90	94	96
股下	74	76	78	80

	3L	4L	6L
参考身長	175-	175-	175-
胸囲	128	136	148
肩巾	54	56	58
総丈	169	174	175
袖丈	62	64	64
胴囲	102	110	122
股下	82	84	84



- 面ファスナー (隠し)
- ミニポケット
- 脇ゴム仕様
- アコーディオンプリーツ
- 面ファスナー (隠し)
- スケールポケット

(8)ブルー

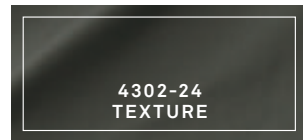


(1)ネイビー (4)ブラック (7)グレー

❗ 3L以上は価格が変わります。(P3参照)、綿製品取扱上のご注意 (P2参照)

# 4302-24 N.BW

- 定番の T/C ソフトツイルを使用
- 裾リブで足元スッキリ
- レディースサイズ対応商品



目付量 **185g/m<sup>2</sup>**

## 4302-24

サロペット

¥9,000 (税込価格 ¥9,900)

ポリエステル 65%・綿 35%

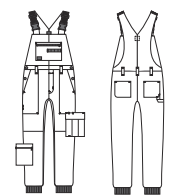
金属 ドットボタン 樹脂 ファスナー/バックル

	SS	S	M	L	LL
参考身長	145-155	155-165	165-175	175-185	175-185
胸囲	81	86	91	96	101
股下	76	76	76	76	76

	3L	4L	6L
参考身長	175-185	180-190	185-195
胸囲	106	111	123
股下	76	76	76

(10) サンドベージュの SS, 6L はございません。



(82) アーミー



3L以上は価格が変わります。(P3参照)

# 29014 BULL WORKS

- 定番の T/C ソフトツイルを使用
- ゴムサスペンダーを使用してツッパリ感を軽減
- カーゴポケット付きで収納力アップ
- レディースサイズ対応商品



目付量 **185g/m<sup>2</sup>**

## 29014

サロペット

¥8,000 (税込価格 ¥8,800)

ポリエステル 65%・綿 35%

樹脂 ファスナー

	SS	S	M	L	LL
参考身長	145-155	155-165	165-175	175-185	175-185
胸囲	83	88	93	98	103
股下	78	78	78	78	78

	3L	4L	6L
参考身長	175-185	180-190	185-195
胸囲	108	113	125
股下	78	78	78

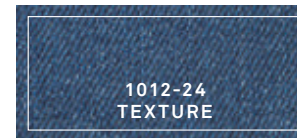


(22) シルバークレー

3L以上は価格が変わります。(P3参照)

# 1012-24 G.GROUND

- ソフトタッチで肌触りの良いレーヨン混デニムを使用
- 製品洗いによるソフトな風合いと防縮性
- レディースサイズ対応商品



デニム **10.5oz**

## 1012-24

サロペット

¥11,700 (税込価格 ¥12,870)

綿 65%・レーヨン 20%・ポリエステル 15% (デニム 10.5oz 355g/m<sup>2</sup>)

金属 ファスナー/タックボタン/ドットボタン (隠し)

	SS	S	M	L	LL
参考身長	145-155	155-165	165-175	175-185	175-185
胸囲	83	88	93	98	103
股下	78	78	78	78	78

	3L	4L	6L
参考身長	175-185	180-190	185-195
胸囲	108	113	125
股下	78	78	78



(557) ミッドインディゴ

(556) ライトインディゴ

3L以上は価格が変わります。(P3参照)、デニム製品取扱上のご注意 (P2参照)