



P.188 39017 半袖つなぎ



P.190 9907 半袖つなぎ



P.194 4302-24 サロベツ



P.185 9000 つなぎ

<p>DENIM 10.5oz 355g/m²</p> <p>1012-24</p> <p>綿 65% レーヨン 20% ポリエステル 15%</p> <p>P.195 1012-24 サロベツ</p>	<p>DENIM 9.5oz 320g/m²</p> <p>2082-20</p> <p>綿 75% ポリエステル 23% ポリウレタン 2%</p> <p>P.193 2082-20 つなぎ</p>	<p>300g/m²</p> <p>7100</p> <p>綿 100%</p> <p>P.193 7100 つなぎ</p>	<p>210g/m²</p> <p>9200</p> <p>ポリエステル 65% 綿 35%</p> <p>P.191 9200 つなぎ</p>	<p>185g/m²</p> <p>9300</p> <p>ポリエステル 65% 綿 35%</p> <p>P.191 9300 つなぎ</p>
-------------------------------------------------------------------------------------------------------------------------------------	------------------------------------------------------------------------------------------------------------------------------------	--------------------------------------------------------------------------------------	----------------------------------------------------------------------------------------------------	----------------------------------------------------------------------------------------------------

<p>185g/m²</p> <p>9921</p> <p>ポリエステル 65% 綿 35%</p> <p>P.192 9921 つなぎ</p>	<p>185g/m²</p> <p>29014</p> <p>ポリエステル 65% 綿 35%</p> <p>P.195 29014 サロベツ</p>	<p>185g/m²</p> <p>4302-24</p> <p>ポリエステル 65% 綿 35%</p> <p>P.194 4302-24 サロベツ</p>	<p>180g/m²</p> <p>9000SERIES</p> <p>綿 100%</p> <p>P.185 9000 つなぎ</p>	<p>180g/m²</p> <p>9007</p> <p>ポリエステル 65% 綿 35%</p> <p>P.187 9007 半袖つなぎ</p>	<p>180g/m²</p> <p>9009</p> <p>ポリエステル 65% 綿 35%</p> <p>P.186 9009 キッズつなぎ</p>
----------------------------------------------------------------------------------------------------	-------------------------------------------------------------------------------------------------------	-----------------------------------------------------------------------------------------------------------	--------------------------------------------------------------------------------------------	------------------------------------------------------------------------------------------------------	-------------------------------------------------------------------------------------------------------

<p>180g/m²</p> <p>9000SERIES</p> <p>綿 100%</p> <p>P.186 9800 つなぎ</p>	<p>180g/m²</p> <p>9900SERIES</p> <p>ポリエステル 80% 綿 20%</p> <p>P.190 9900 つなぎ</p>	<p>170g/m²</p> <p>39020</p> <p>ポリエステル 63% 綿 34% ポリウレタン 3%</p> <p>P.190 9907 半袖つなぎ</p>	<p>150g/m²</p> <p>39010SERIES</p> <p>ポリエステル 65% 綿 35%</p> <p>P.192 39020 つなぎ</p>	<p>150g/m²</p> <p>39010</p> <p>ポリエステル 65% 綿 35%</p> <p>P.189 39010 つなぎ</p>	<p>150g/m²</p> <p>39017</p> <p>ポリエステル 65% 綿 35%</p> <p>P.188 39017 半袖つなぎ</p>
--------------------------------------------------------------------------------------------	----------------------------------------------------------------------------------------------------------	---------------------------------------------------------------------------------------------------------------------	------------------------------------------------------------------------------------------------------------	------------------------------------------------------------------------------------------------------	--------------------------------------------------------------------------------------------------------

欲しい色が必ず見つかる！ 21色展開の大人気カラーつなぎ



主力商品



1 アコーディオンプリーツ
伸縮自在でツッパリ感がなく動きやすい！



2 ミニポケット



3 ひざ当て布



4 胸ペン差し



5 袖ペン差し



6 面ファスナー(隠し)



7 ひじ当て布



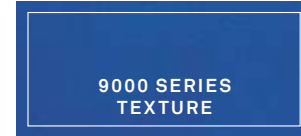
8 脇ゴム仕様



9 面ファスナー(隠し)



- 全 21 色！豊富なカラー展開
- 肌触りが良く吸湿性のある綿 100% 素材
- アコーディオンプリーツで動きやすい
- レディースサイズ対応商品



目付量 180g/m²

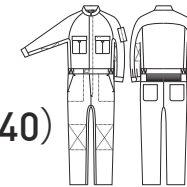
9000

つなぎ

¥8,400 (税込価格 ¥9,240)

綿 100%

樹脂 ファスナー



	SS	S	M	L	LL
参考身長	140-150	145-155	150-160	160-170	170-180
胸囲	106	110	114	118	122
総丈	150	153	158	163	166
袖丈	73	76	80	83	86
胴囲	82	86	90	94	98
股下	76	76	78	80	80

	3L	4L	6L	7L	8L
参考身長	175-	175-	175-	175-	175-
胸囲	126	134	146	152	158
総丈	171	174	175	176	177
袖丈	89	92	93	94	95
胴囲	102	110	122	130	138
股下	82	82	82	83	83

*7L・8Lは(1)ネイビー、(4)ブラック、(8)ブルーのみとなります。



優れた吸汗性 レディース対応



(1)ネイビー



! 3L以上は価格が変わります。(P3参照)、綿製品取扱上のご注意 (P2参照)

- NEW
- NEW COLOR
- NEW SIZE
- 主力商品
- Ladies
- 制電性素材
- ECO商品
- ストレッチ
- 吸汗速乾
- (パンツ)ウエストゴム仕様
- 綿100%
- CVC
- T/C
- ポリエステル100%

9000 SERIES

- 豊富なカラー展開
- 肌触りが良く吸湿性のある綿 100% 素材
- アコーディオンプリーツで動きやすい
- キッズサイズ対応商品 (9009)



1 アコーディオンプリーツ
伸縮自在でツツパリ感がなく動きやすい!



2 面ファスナー(隠し)



3 ミニポケット



4 ひざ当て布



5 袖ベン差し



6 胸ベン差し



7 脇ゴム仕様



8 面ファスナー(隠し)

キッズ

目付量 180g/m²

9009

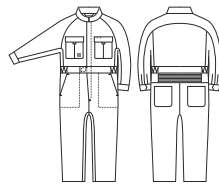
キッズつなぎ

¥8,400 (税込価格 ¥9,240)

綿 100%

樹脂 ファスナー

	100	110	120	130	140	150
胸囲	78	82	86	90	94	100
総丈	85	94	103	112	121	131
袖丈	53	56	59	62	65	69
胴囲	66	70	74	78	82	88
股下	39	44	49	54	59	64



(48) ライトレッド



(4) ブラック (8) ブルー (43) レッド (44) ピンク (73) イエロー (74) オレンジ (108) ライトグリーン (206) スカイブルー



(6) グリーン



(0) ホワイト (1) ネイビー (4) ブラック (7) グレー (8) ブルー (44) ピンク (48) ライトレッド (73) イエロー (74) オレンジ

目付量 180g/m²

9800

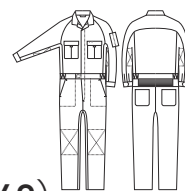
つなぎ

¥8,400 (税込価格 ¥9,240)

綿 100%

樹脂 ファスナー

	SS	S	M	L	LL	3L	4L	6L
参考身長	140-150	145-155	150-160	160-170	170-180	175-	175-	175-
胸囲	106	110	114	118	122	126	134	146
総丈	150	153	158	163	166	171	174	175
袖丈	73	76	80	83	86	89	92	93
胴囲	82	86	90	94	98	102	110	122
股下	76	76	78	80	80	82	82	82



目付量 180g/m²

9007

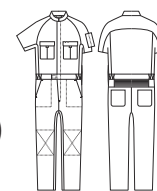
半袖つなぎ

¥8,400 (税込価格 ¥9,240)

綿 100%

樹脂 ファスナー

	S	M	L	LL	3L	4L	6L
参考身長	145-155	150-160	160-170	170-180	175-	175-	175-
胸囲	110	114	118	122	126	134	146
総丈	153	158	163	166	171	174	175
袖丈	46.5	48.5	50	51.5	53	54.5	56
胴囲	86	90	94	98	102	110	122
股下	76	78	80	80	82	82	82



(8) ブルー



(1) ネイビー (4) ブラック (7) グレー (43) レッド



OVER ALL
9000 SERIES

- NEW
- NEW COLOR
- NEW SIZE
- 主力商品
- Ladies
- 制電性素材
- ECO商品
- ストレッチ
- 吸汗速乾
- (パンツ)ウエストゴム仕様
- 綿100%
- CVC
- T/C
- ポリエステル100%

綿 100%

3L以上は価格が変わります。(P3参照)、綿製品取扱上のご注意 (P2参照)

3L以上は価格が変わります。(P3参照)、綿製品取扱上のご注意 (P2参照)

39010 SERIES

脇メッシュで蒸れにくい！定番素材の T/C つなぎ！



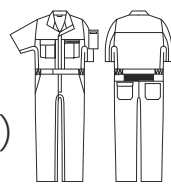
(22)シルバーグレー

目付量 150g/m²

39017
半袖つなぎ
¥7,800 (税込価格 ¥8,580)

ポリエステル 65%・綿 35%

樹脂 ファスナー



(1) ネイビー (4) ブラック (8) ブルー (23) チャコールグレー (74) オレンジ

※脇メッシュは全てブラックです。

	S	M	L	LL	3L	4L	6L
参考身長	145-155	150-160	160-170	170-180	175-	175-	175-
胸囲	109	113	117	121	129	137	153
肩巾	43	47	49	51	53	55	57
総丈	153	154	157	159	162	163	166
袖丈	24.5	25	25.5	26	26.5	27	27.5
胸囲	86	90	94	98	106	114	134
股下	78	78	78	78	78	78	78

! 3L以上は価格が変わります。(P3参照)



39010 SERIES
TEXTURE

- 脇にメッシュ素材を使用し風が通る
- 豊富なカラー展開
- アコーディオンプリーツで動きやすい



OVER ALL
39010 SERIES



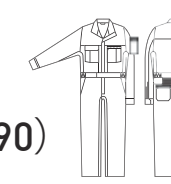
(8)ブルー

目付量 150g/m²

39010
つなぎ
¥7,900 (税込価格 ¥8,690)

ポリエステル 65%・綿 35%

樹脂 ファスナー



(1) ネイビー (4) ブラック (22) シルバーグレー (23) チャコールグレー (74) オレンジ

※脇メッシュは全てブラックです。

	S	M	L	LL	3L	4L	6L
参考身長	145-155	150-160	160-170	170-180	175-	175-	175-
胸囲	109	113	117	121	129	137	153
肩巾	43	47	49	51	53	55	57
総丈	153	154	157	159	162	163	166
袖丈	54	56	58	60	62	62	62
胸囲	86	90	94	98	106	114	134
股下	78	78	78	78	78	78	78

! 3L以上は価格が変わります。(P3参照)

- NEW
- NEW COLOR
- NEW SIZE
- 主力商品
- Ladies
- 制電性素材
- ECO商品
- ストレッチ
- 吸汗速乾
- (パンツ)ウエストゴム仕様
- 綿100%
- CVC
- T/C
- ポリエステル100%

ポリエステル 65%
綿 35%

9900 SERIES

9900 SERIES
TEXTURE

- シワになりにくく乾きが速い
- 豊富なカラー展開
- アコーディオンプリーツで動きやすい
- レディースサイズ対応商品



目付量 180g/m²

9907

半袖つなぎ

¥7,400 (税込価格 ¥8,140)

ポリエステル 80%・綿 20%

樹脂 ファスナー

	S	M	L	LL	3L	4L	6L
参考身長	145-155	150-160	160-170	170-180	175-	175-	175-
胸囲	110	116	120	124	128	136	148
肩巾	44	48	50	52	54	56	58
総丈	151	155	159	162	167	172	173
袖丈	24.5	25	25.5	26	26.5	27	27.5
胴囲	86	90	94	98	102	110	122
股下	76	78	80	80	82	82	82



(4)ブラック (23)チャコールグレー (43)レッド (87)ライトブラウン

目付量 180g/m²

9900

つなぎ

¥7,900 (税込価格 ¥8,690)

ポリエステル 80%・綿 20%

樹脂 ファスナー

	SS	S	M	L	LL	3L	4L	6L
参考身長	140-150	145-155	150-160	160-170	170-180	175-	175-	175-
胸囲	106	110	116	120	124	128	136	148
肩巾	42	44	48	50	52	54	56	58
総丈	148	151	155	159	162	167	172	173
袖丈	52	54	56	58	60	62	64	64
胴囲	82	86	90	94	98	102	110	122
股下	76	76	78	80	80	82	82	82



(1)ネイビー (4)ブラック (23)チャコールグレー (43)レッド (203)ロイヤルブルー (87)ライトブラウン

9300

9300
TEXTURE

- 豊富なカラー展開
- 定番のT/Cソフトツイルを使用
- アコーディオンプリーツで動きやすい
- レディースサイズ対応商品

目付量 185g/m²

9300

つなぎ

¥7,400 (税込価格 ¥8,140)

ポリエステル 65%・綿 35%

樹脂 ファスナー

	SS	S	M	L	LL
参考身長	140-150	145-155	150-160	160-170	170-180
胸囲	106	110	114	118	122
肩巾	42	44	48	50	52
総丈	150	153	158	163	166
袖丈	51	53	56	58	60
胴囲	82	86	90	94	98
股下	76	76	78	80	80

	3L	4L	6L
参考身長	175-	175-	175-
胸囲	126	134	146
肩巾	54	56	58
総丈	171	174	175
袖丈	62	64	64
胴囲	102	110	122
股下	82	82	82



(0)ホワイト (1)ネイビー (4)ブラック



(7)グレー (8)ブルー (48)ライトレッド



(73)イエロー (87)ライトブラウン (108)ライトグリーン

プリントイメージ



プリントが入れやすいよう、ヨークやノーフォークがありません



(74)オレンジ



- アコーディオンプリーツ伸縮自在でツッパリ感がなく動きやすい!
- 面ファスナー(隠し)
- ミニポケット
- 脇ゴム仕様
- 袖ベン差し
- 胸ベン差し
- 胸プリーツポケット

! 3L以上は価格が変わります。(P3参照)

9200

9200
TEXTURE

- 定番のT/Cソフトツイルを使用
- アコーディオンプリーツで動きやすい
- 豊富なカラー展開

目付量 210g/m²

9200

つなぎ

¥9,300 (税込価格 ¥10,230)

ポリエステル 65%・綿 35%

樹脂 ファスナー

	S	M	L	LL
参考身長	145-155	150-160	160-170	170-180
胸囲	110	116	120	124
肩巾	44	48	50	52
総丈	149	154	159	164
袖丈	53	56	58	60
胴囲	84	90	94	98
股下	74	76	78	80

	3L	4L	6L
参考身長	175-	175-	175-
胸囲	128	136	148
肩巾	54	56	58
総丈	169	174	175
袖丈	62	64	64
胴囲	102	110	122
股下	82	84	84



(1)ネイビー (4)ブラック (8)ブルー



(22)シルバーグレー (23)チャコールグレー



(42)レンガ

- アコーディオンプリーツ伸縮自在でツッパリ感がなく動きやすい!
- 衿裏配色
- ファスナーポケット
- ミニポケット
- 脇ゴム仕様
- 面ファスナー(隠し)
- 胸ベン差し
- スケールポケット

! 3L以上は価格が変わります。(P3参照)

- NEW
- NEW COLOR
- NEW SIZE
- 主力商品
- Ladies
- 制電性素材
- ECO商品
- ストレッチ
- 吸汗速乾
- (パンツ)ウエストゴム仕様
- 綿100%
- CVC
- T/C
- ポリエステル100%

ポリエステル 80%
綿 20%

! 3L以上は価格が変わります。(P3参照)

- NEW
- NEW COLOR
- NEW SIZE
- 主力商品
- Ladies
- 制電性素材
- ECO商品
- ストレッチ
- 吸汗速乾
- (パンツ)ウエストゴム仕様
- 綿100%
- CVC
- T/C
- ポリエステル100%

ポリエステル 65%
綿 35%

! 3L以上は価格が変わります。(P3参照)

OVER ALL
39020
9921

NEW
NEW COLOR
NEW SIZE
主力商品

Ladies

制電性素材
ECO商品
ストレッチ
吸汗速乾
(パンツ)ウエスト
ゴム仕様
綿100%
CVC
T/C
ポリエステル
100%

39020

39020
TEXTURE



- 定番の T/C にストレッチ性を加えた T/C×PU 素材
- カーゴポケット付きで収納力アップ
- 動きやすさを追求した高いストレッチ性
- ボタン・ファスナーが表に出ないスクラッチガード仕様
- ローウエスト仕様で見た目スッキリ
- 脇にメッシュ素材を使用し風が通る

39020 目付量 170g/m²

つなぎ
¥9,500 (税込価格 ¥10,450)
ポリエステル 63%・綿 34%・ポリウレタン 3%
樹脂 ファスナー

	S	M	L	LL	3L	4L	6L
参考身長	145-155	150-160	160-170	170-180	175-	175-	175-
胸囲	108	112	116	120	124	128	136
肩巾	44	46	48	50	52	54	56
総丈	156	160	164	168	171	174	178
袖丈	54	57	59	61	63	65	65
胴囲	98	102	106	110	114	118	126
股下	71	72	73	74	74	74	74



※脇メッシュは全てブラックです。

! 3L以上は価格が変わります。(P3参照)、ポリウレタン入り製品取扱上のご注意 (P2参照)

9921

9921
TEXTURE



- 迷彩プリントを施した T/C ソフトツイルを使用
- アコーディオンプリーツで動きやすい
- 不快なニオイを軽減するデオドラントテープ付き
- レディースサイズ対応商品

9921 目付量 185g/m²

つなぎ
¥8,400 (税込価格 ¥9,240)
ポリエステル 65%・綿 35%
樹脂 ファスナー

	SS	S	M	L	LL	3L	4L	6L
参考身長	140-150	145-155	150-160	160-170	170-180	175-	175-	175-
胸囲	104	108	112	116	120	126	132	144
肩巾	42	44	46	48	50	52	54	58
総丈	151.5	155	158.5	162	166	169.5	170.5	172.5
袖丈	53	55	57	59	61	63	65	65
胴囲	94	98	102	106	110	116	126	140
股下	70	71	72	73	74	74	74	74

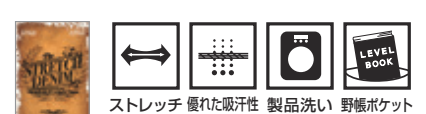


(510)カモフラグリーン (511)カモフラグレー

! 3L以上は価格が変わります。(P3参照)

2082-20

2082-20
TEXTURE



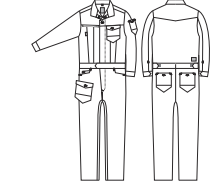
- 9.5oz のストレッチデニムを使用
- 肌触りが良く吸湿性のある綿高混率素材
- 製品洗いによるソフトな風合いと防縮性
- 動きやすさを追求した高いストレッチ性

デニム 9.5oz

2082-20

つなぎ
¥13,400 (税込価格 ¥14,740)
綿 75%・ポリエステル 23%・ポリウレタン 2%
(デニム 9.5oz 320g/m²)
金属 ファスナー/ドットボタン(隠し)

	S	M	L	LL	3L	4L	6L
参考身長	145-155	150-160	160-170	170-180	175-	175-	175-
胸囲	106	110	114	118	122	130	142
肩巾	44	46	48	50	52	54	56
総丈	153	156	159	162	165	168	170
袖丈	56	58	60	61	62	63	63
胴囲	94	98	102	106	112	122	138
股下	78	78	78	78	78	78	78



! 3L以上は価格が変わります。(P3参照)、ポリウレタン入り製品取扱上のご注意 (P2参照)、デニム製品取扱上のご注意 (P2参照)

7100

7100
TEXTURE

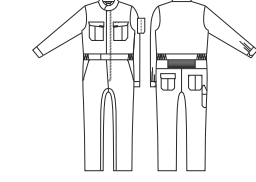


- 肉厚な綿カツラギを使用
- 肌触りが良く吸湿性のある綿 100% 素材
- アコーディオンプリーツで動きやすい

目付量 300g/m²

7100
つなぎ
¥9,100 (税込価格 ¥10,010)
綿 100%
樹脂 ファスナー

	S	M	L	LL	3L	4L	6L
参考身長	145-155	150-160	160-170	170-180	175-	175-	175-
胸囲	110	116	120	124	128	136	148
肩巾	44	48	50	52	54	56	58
総丈	149	154	159	164	169	174	175
袖丈	53	56	58	60	62	64	64
胴囲	84	90	94	96	102	110	122
股下	74	76	78	80	82	84	84



! 3L以上は価格が変わります。(P3参照)、綿製品取扱上のご注意 (P2参照)



OVER ALL
2082-20
7100

NEW
NEW COLOR
NEW SIZE
主力商品
Ladies
制電性素材
ECO商品
ストレッチ
吸汗速乾
(パンツ)ウエスト
ゴム仕様
綿100%
CVC
T/C
ポリエステル
100%

ストレッチ
LEVEL 4
伸縮率
30~50%未満

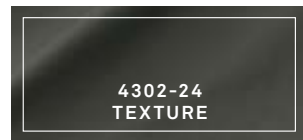
2082-20
綿 75%
ポリエステル 23%
ポリウレタン 2%

7100
綿 100%

4302-24 N.BW

- 定番の T/C ソフトツイルを使用
- 裾リブで足元スッキリ
- レディースサイズ対応商品

- NEW
- NEW COLOR
- NEW SIZE
- 主力商品
- Ladies
- 制電性素材
- ECO商品
- ストレッチ
- 吸汗速乾
- (パンツ)ウエストゴム仕様
- 綿100%
- CVC
- T/C
- ポリエステル100%



目付量 **185g/m²**

4302-24

サロペット
¥9,000 (税込価格 ¥9,900)

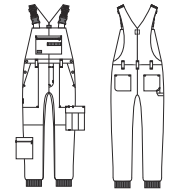
ポリエステル65%・綿35%

金属 ドットボタン 樹脂 ファスナー/バックル

	SS	S	M	L	LL
参考身長	145-155	155-165	165-175	175-185	175-185
胸囲	81	86	91	96	101
股下	76	76	76	76	76

	3L	4L	6L
参考身長	175-185	180-190	185-195
胸囲	106	111	123
股下	76	76	76

(10)サンドベージュのSS,6Lはございません。



(82)アーミー



(1)ネイビー (4)ブラック (10)サンドベージュ



1 ナイロンベルトサスペンダー

野帳が入る

2 胸ファスナーポケット

野帳が入る

3 裾ファスナーポケット

4 胸ペン差し

5 ハンマーループ

6 両脇ペインター風ポケット

7 フラップペン差し

野帳が入る

8 カーゴポケット

9 裾リブ

29014 BULL WORKS

- 定番の T/C ソフトツイルを使用
- ゴムサスペンダーを使用してツッパリ感を軽減
- カーゴポケット付きで収納力アップ
- レディースサイズ対応商品



目付量 **185g/m²**

29014

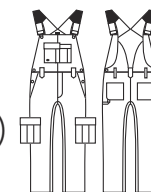
サロペット
¥8,000 (税込価格 ¥8,800)

ポリエステル65%・綿35%

樹脂 ファスナー

	SS	S	M	L	LL
参考身長	145-155	155-165	165-175	175-185	175-185
胸囲	83	88	93	98	103
股下	78	78	78	78	78

	3L	4L	6L
参考身長	175-185	180-190	185-195
胸囲	108	113	125
股下	78	78	78



(23)チャコールグレー (74)オレンジ (87)ライトブラウン



(22)シルバーグレー



1 胸ペン差し

2 面ファスナー(隠し)

野帳が入る

3 胸ポケット

4 内側胸ペン差し

5 ゴム入りサスペンダー

6 ハンマーループ

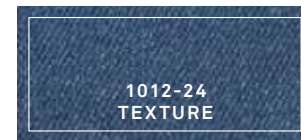
7 カーゴペン差し

8 内側カーゴペン差し

! 3L以上は価格が変わります。(P3参照)

1012-24 G.GROUND

- ソフトタッチで肌触りの良いレーヨン混デニムを使用
- 製品洗いによるソフトな風合いと防縮性
- レディースサイズ対応商品



デニム **10.5oz**

1012-24

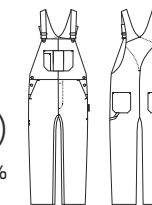
サロペット
¥11,700 (税込価格 ¥12,870)

綿65%・レーヨン20%・ポリエステル15%
(デニム 10.5oz 355g/m²)

金属 ファスナー/タックボタン/ドットボタン(隠し)

	SS	S	M	L	LL
参考身長	145-155	155-165	165-175	175-185	175-185
胸囲	83	88	93	98	103
股下	78	78	78	78	78

	3L	4L	6L
参考身長	175-185	180-190	185-195
胸囲	108	113	125
股下	78	78	78



(557)ミッドインディゴ (556)ライトインディゴ



1 胸ペン差し

2 タックボタン

3 ドットボタン(隠し)

4 ツールポケット

5 ハンマーループ

! 3L以上は価格が変わります。(P3参照)、デニム製品取扱上のご注意 (P2参照)

! 3L以上は価格が変わります。(P3参照)