



主力商品

P.4-13

961series



主力商品

P.14-19

3008series



主力商品

P.20-25

3018series



主力商品

P.26-29

3048series



P.30-33 3478series

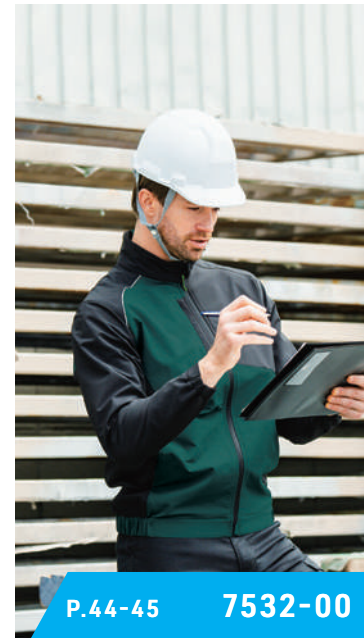


P.34-37 5048series



P.38-43

9528series



P.44-45 7532-00



P.46-47 7072-00



P.48-49 0495series



P.50-51 7335series



P.52-57 7369series



P.58-61 7539series



P.62-63 16108series



P.64 19509

P.65 19308

SOWA®のSDGsへの取り組み

桑和はワーキングウェアの製造・販売を通して、サステナブルな社会の実現を目指しています。



着用者

消費者、
エンドユーザー様に向けて

日々のしごとに安全性と快適性を提供することは健康なからだと精神の維持に繋がります。教育からプロの現場まで幅広く使っていただけるよう桑和として心がけています。



回収生産

原料から製品まで

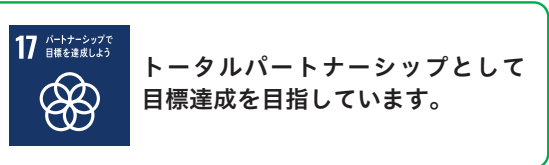
リサイクル資源の採用や生地を生産工場との取り組みにより、CO₂や汚水の排出を軽減し、環境負担を少なくするよう努めています。



販売

回収から生産、物流、販売まで

リサイクル資源を使用した製品を使用していただくことで、一緒に環境と経済の両立を目指しています。



使用済みユニフォーム回収システム概要 ×

当社ではリサイクルを目的とした使用済みユニフォームの回収を行っております。昨今の環境意識の高まりの中で、使用済みユニフォームの回収及びリサイクルは持続可能な社会実現の為にも必要不可欠な要素となっております。販売においても使用済みユニフォームの回収及びリサイクル対応は、購入先を選ぶ基準になりつつあります。製造メーカーである当社と販売会社様が一体となり、豊かな未来の実現に貢献して参りたいと思っております。

回収内容

対応製品・素材

ポリエステル・T/C（ポリエステル/綿）・綿・ナイロン等のユニフォーム全般

※ポリウレタン3%程度であれば回収可能

※回収不可能製品・素材：革製品、ウレタン製品、ダウンコート等詳しくは担当者にお問い合わせください

「回収製品お預かり証明書」「回収証明書」「リサイクル完了報告書」の発行は可能です。詳しくは担当者にお問い合わせください。

回収の条件、方法、料金について詳しくは営業担当者までお問い合わせください。



問い合わせ先

〒711-0937 岡山県倉敷市児島稗田町 2787
(株)桑和 営業担当者宛 TEL: 086-473-2071

取扱のご説明

JIS T8118適合商品について

経済産業省・厚生労働省の静電気帯電防止作業服の規格をクリア

JIS T8118に定める使用上のご注意

- ・JIS T 8103に規定する静電気帯電防止用安全作業靴及び帯電防止作業床を併用してください。
- ・帯電防止服は、正しく着用してください。
- ・可燃性物質のような危険物が存在する場所では、着脱しないでください。
- ・金属バックルなどは、露出しないようにしてください。
- ・大きな損傷を受ける洗濯はお避けください。
- ・生地切れなどの損傷がある場合には、新しい製品を購入してください。

綿100%製品取扱上のご注意

- ・天然素材の特徴として多少の色差等があります。
- ・同一商品でも色落ち感、収縮率に大きく差が出る事があります。
- ・汗や雨などで濡れた時、また強くすれた場合、摩擦により他の衣類等に着色する事があります。
- ・汗などが付いた状態で日光等の光が当たると変色する事があります。着用後は必ず洗濯してください。
- ・染料の性質上、白物と一緒に洗うと着色することがありますので他のものとは一緒に洗わないでください。
- ・柔軟剤の使用はお避けください。
- ・洗濯による縮みや型崩れがおこります。軽減のためにも洗濯後に直ぐに取り出し、形を整えて陰干しをおすすめします。
- ・タンブル乾燥機の使用はお避けください。

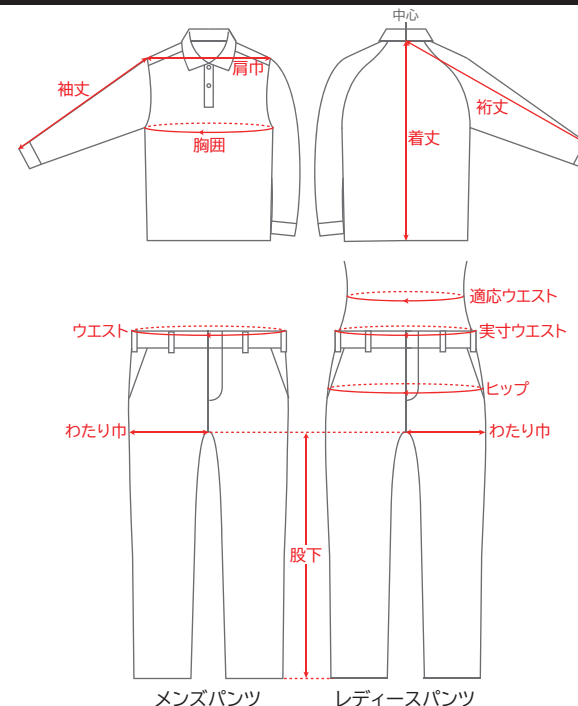
ポリウレタン入り製品取扱上のご注意

- ・この製品は、伸縮性のある生地を使用しています。湿度や日光(紫外線)の影響や時間の経過ともなって伸びが生じたり、ポリウレタン糸が飛び出すことがあります。また熱により縮むことがありますのでアイロン掛けにご注意ください。
- ・年月の経過により劣化し、伸縮性が低下いたします。
- ・若干の生地の肘抜け、膝抜けが発生する場合がございます。

SOWA 機能ビクトー一覧 ●それぞれの商品の機能をビクトで説明。各商品ページに表記しています。

 二重組織 表面と裏面に別組織の織物及び編み、それぞれの素材の特性を活かした快適な着心地。	 制電性素材 不快な静電気からしっかりガードする。	 タフ素材 引裂きや摩耗に強い抜群の強度と耐久性。	 ストレッチ 伸縮性抜群のストレッチ素材で動きやすい。	 風通しが良い 通気性に優れ涼しい着心地。	 消臭 消臭素材・加工・テープなどにより、いやなニオイを抑える。	 撥水 表面生地が雨や水をはじきやすい。	 吸汗速乾 吸汗性に優れ、乾きが速い。	 冷感 ひんやりした着心地で春夏に最適。	 高視認 高い視認性によって安全を確保する服。	 遮熱 赤外線を反射する遮熱効果で衣服内温度の上昇を抑える。
 優れた吸汗性 しっかりと汗を吸い、いつも爽やかな肌ざわり。	 防汚加工 汚れがつきにくく、落ちやすい。	 イージーケア シワになりにくく、簡単なアイロンがけ、もしくはノーアイロンでOK。	 レディース対応 レディースサイズのある商品。	 野帳ポケット 野帳が入る大きさのポケット。	 反射 反射素材使用。	 環境配慮素材 地球環境に配慮したサステナブル素材を使用。	 UVカット 体に有害な紫外線をカット。	 ファン専用 EF用ウェア。	 フルハーネス ランヤード取出口の付いた商品。	

商品サイズの計り方について



パンツシルエットについて

ひざ上▶ スリム | レギュラー | セミワイド

ひざ下▶ フィット | スリム | レギュラー

ひざ上はわたり巾、ひざ下はひざ巾のサイズを基準にシルエットについて掲載しています。着用時のシルエットやフィット感には個人差があります。

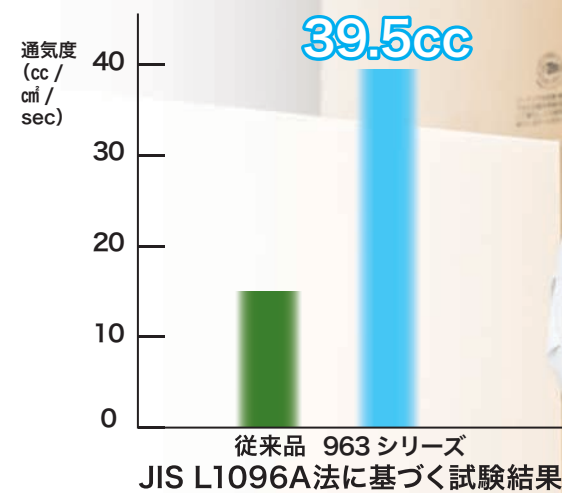
B体サイズの価格について

B体サイズは表示価格より割高になります。詳しくは下記の表をご覧ください。割高の価格は各代理店にお問い合わせください。

ワーキングウェア サービス 防寒 EFウェア	3L	400円アップ
	4L	500円アップ
	5L~8L	割高
	91~100cm	200円アップ
	105~110cm	400円アップ
	120cm	500円アップ
	130cm	割高
カジュアル (カットソー)	4L	400円アップ
	5L	割高
	6L	



従来品と比較し高い通気性を実現



961 SERIES SOWA

選べる豊富なカラーバリエーション！
レディースサイズにも対応した、人気のストレッチサマー裏綿作業服！



- 主力商品**
- JIS T8118 規格適合商品
*P3 参照
- 別寸対応可能商品
*価格・納期は変動いたします
- レディースサイズ対応

COLOR	1 ネイビー	4 ブラック	8 ブルー	22 シルバーグレー	43 レッド	87 ライトブラウン	107 モスグリーン	109 ダークグリーン
961	●	●	●	○	●	●	●	●
962	●	●	●	○	●	●	●	●
963	●	●	●	○	●	●	●	●
965	●	●	●	○	●	●	●	●
967	●	●	●	○	●	●	●	●
968-98	●	●	●	○	●	●	●	●
968	●	●	●	○	●	●	●	●
969-99	●	●	●	○	●	●	●	●
969	●	●	●	○	●	●	●	●
964	●	●	●	○	○	○	○	○
960	●	●	●	○	○	○	○	○
966	●	●	●	○	○	○	○	○

TEXTILE

サマー裏綿
裏綿とは、特殊な織構造によって綿糸が裏側になるように織られているので、手入れがやすく肌触りの良い着心地が特徴です。通気性が良く涼しい素材です。

- 参考職種
- 精密機械業
 - 運送業
 - 倉庫業

- 信頼の日本製 サマー裏綿を使用
- 生地裏側の肌離れが良くベタつきにくい
- 窮屈感を感じさせない適度なストレッチ性
- JIS T8118 規格適合の制電性商品
- 通気性が良く、涼しい
- 不快なニオイを軽減するデオドラントテープ付き
- レディースサイズ対応商品



961 半袖ブルゾン

¥9,000 (税込 ¥9,900)

ポリエステル90%・綿10%(裏綿)
樹脂 ファスナー/ドットボタン(隠し)

SS	S	M	L	LL	3L	4L	5L	6L	
胸囲	100	106	112	116	120	126	134	140	144
肩巾	40	42	46	48	50	52	54	57	57
着丈	60	62	63	65	67	70	71	72	72
袖丈	22	23	24	25	25	26	26	27	27

SS・Sはレディース仕様になります。



963 長袖ブルゾン

¥9,300 (税込 ¥10,230)

ポリエステル90%・綿10%(裏綿)
樹脂 ファスナー/ドットボタン(隠し)

SS	S	M	L	LL	3L	4L	5L	6L	8L	
胸囲	100	106	112	116	120	126	134	140	144	164
肩巾	40	42	46	48	50	52	54	57	62	
着丈	60	62	63	65	67	70	71	72	72	
袖丈	54	56	58	60	62	63	63	63	64	

SS・Sはレディース仕様になります。



962 長袖ブルゾン

¥10,000 (税込 ¥11,000)

ポリエステル90%・綿10%(裏綿)
樹脂 ファスナー/ドットボタン(隠し)

SS	S	M	L	LL	3L	4L	5L	6L	8L	
胸囲	100	106	112	116	120	126	134	140	144	164
肩巾	40	42	46	48	50	52	54	57	62	
着丈	60	62	63	65	67	70	71	72	72	
袖丈	54	56	58	60	62	63	63	63	64	

SS・Sはレディース仕様になります。



3L以上、91cm以上は価格が変わります。(P3参照)

秋冬用商品 9663series 9662.長袖ブルゾン/9663.長袖ブルゾン/9668.カーゴパンツ(ノータック)/9668-98.カーゴパンツ(ノータック、脇ゴム)/9669.スラックス(ノータック)/9669-99.スラックス(ノータック、脇ゴム)
Color Variation (1)ネイビー (4)ブラック (8)ブルー (22)シルバーグレー (43)レッド (87)ライトブラウン (107)モスグリーン (109)ダークグリーン
※9663のみ(43)レッドがございます。※9662は(1)ネイビー、(8)ブルー、(22)シルバーグレーのみがございます。



- NEW
- NEW COLOR
- NEW SIZE
- 主力商品
- Ladies
- 制電性素材
- ECO商品
- ストレッチ
- 吸汗速乾
- (パンツ)ウエストゴム仕様
- 綿100%
- CVC
- T/C
- ポリエステル100%
- ストレッチ LEVEL 1
- 伸縮率 15%未満

- 信頼の日本製 サマー裏綿を使用
- 生地裏側の肌離れが良くベタつきにくい
- 窮屈感を感じさせない適度なストレッチ性
- JIS T8118 規格適合の制電性商品
- 通気性が良く、涼しい
- 不快なニオイを軽減するデオドラントテープ付き
- レディースサイズ対応商品



965

長袖シャツ

¥8,900 (税込価格 ¥9,790)

ポリエステル90%・綿10%(裏綿)

樹脂 ファスナー/ドットボタン

	SS	S	M	L	LL	3L	4L	5L	6L	8L
胸囲	98	104	110	114	118	124	132	136	142	162
肩巾	40	42	46	48	50	52	54	56	57	62
着丈	70	72	74	76	78	80	80	82	83	83
袖丈	53	55	57	59	61	62	62	63	63	63

6L・8Lに限り、旧サイズの商品が混入することがございますのでご注意ください。



967

半袖シャツ

¥8,500 (税込価格 ¥9,350)

ポリエステル90%・綿10%(裏綿)

樹脂 ファスナー/ドットボタン

	SS	S	M	L	LL	3L	4L	5L	6L
胸囲	98	104	110	114	118	124	132	136	142
肩巾	40	42	46	48	50	52	54	56	57
着丈	70	72	74	76	78	80	80	82	83
袖丈	22	23	24	25	25	26	26	27	27

6Lに限り、旧サイズの商品が混入することがございますのでご注意ください。



968

カーゴパンツ (ノータック)

¥8,300 (税込価格 ¥9,130)

ポリエステル90%・綿10%(裏綿)

金属 前カン/フロントファスナー

樹脂 カーゴファスナー/ドットボタン (隠し)

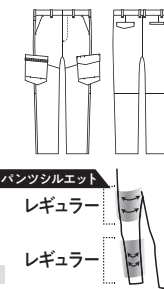
	70	73	76	79	82	85	88
ウエスト	70	73	76	79	82	85	88
股下	82	82	82	82	82	82	82
わたり巾	32	32.75	33.5	34.25	35	35.75	36.5

	91	95	100	105	110	120	130
ウエスト	91	95	100	105	110	120	130
股下	82	82	82	80	80	80	80
わたり巾	37.25	38.25	39.5	41	42.5	45	47.5

GS・GM・GL・GLL・G3L

GS~G3Lはレディースサイズになります。レディースサイズは股上が浅いローライズ仕様のため、適応するウエストサイズと実寸のウエストサイズを併記しています。

■ヒップの計測位置を統一したため、表示寸法が変更になっております。ご注意ください。



レディースサイズのみ透け防止裏地付



969

スラックス(ノータック)

¥8,200 (税込価格 ¥9,020)

ポリエステル90%・綿10%(裏綿)

金属 前カン/ファスナー

樹脂 ドットボタン (隠し)

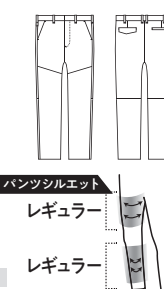
	70	73	76	79	82	85	88
ウエスト	70	73	76	79	82	85	88
股下	82	82	82	82	82	82	82
わたり巾	32	32.75	33.5	34.25	35	35.75	36.5

	91	95	100	105	110	120	130
ウエスト	91	95	100	105	110	120	130
股下	82	82	82	80	80	80	80
わたり巾	37.25	38.25	39.5	41	42.5	45	47.5

GS・GM・GL・GLL・G3L

GS~G3Lはレディースサイズになります。レディースサイズは股上が浅いローライズ仕様のため、適応するウエストサイズと実寸のウエストサイズを併記しています。

■ヒップの計測位置を統一したため、表示寸法が変更になっております。ご注意ください。



レディースサイズのみ透け防止裏地付



! 3L以上、91cm以上は価格が変わります。(P3参照)

秋冬用商品 9663series 9662.長袖ブルゾン/9663.長袖ブルゾン/9668.カーゴパンツ(ノータック)/9668-88.カーゴパンツ(ノータック、脇ゴム)/9669.スラックス(ノータック)/9669-99.スラックス(ノータック、脇ゴム)
 Color Variation (1)ネイビー (4)ブラック (8)ブルー (22)シルバーグレー (43)レッド (87)ライトブラウン (107)モスグリーン (109)ダークグリーン
*9663のみ(43)レッドがございます。*9662は(1)ネイビー、(8)ブルー、(22)シルバーグレーのみがございます。

- NEW
- NEW COLOR
- NEW SIZE
- 主力商品
- Ladies
- 制電性素材
- ECO商品
- ストレッチ
- 吸汗速乾
- (パンツ)ウエストゴム仕様
- 綿100%
- CVC
- T/C
- ポリエステル100%
- ストレッチ LEVEL 1
- 伸縮率 15%未満

ポリエステル90% 綿10%

- 信頼の日本製 サマー裏綿を使用
- 生地裏側の肌離れが良くベタつきにくい
- 窮屈感を感じさせない適度なストレッチ性
- JIS T8118 規格適合の制電性商品
- 通気性が良く、涼しい
- 不快なニオイを軽減するデオドラントテープ付き
- レディースサイズ対応商品



968-98

カーゴパンツ(ノータック、脇ゴム)

¥8,700 (税込価格 ¥9,570)

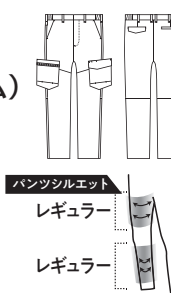
ポリエステル 90%・綿 10%(裏綿)

金属 前カン/フロントファスナー

樹脂 カーゴファスナー/ドットボタン (隠し)

	S	M	L	LL	
ウエスト	70-75	75-80	80-85	85-90	
股下	82	82	82	82	
わたり巾	32.5	33.75	35	36.5	
	3L	4L	5L	6L	
ウエスト	90-100	100-110	110-120	120-130	
股下	82	80	80	80	
わたり巾	38.5	41	44	47	
	GS	GM	GL	GLL	G3L
ウエスト	58-62	62-66	66-71	71-76	76-81
股下	78	78	78	78	78
わたり巾	30	31	32	34	37
ヒップ	95	100	104	109	114

GS~G3Lはレディースサイズになります。



パンツシルエット

レギュラー

レギュラー



レディースサイズのみ透け防止裏地付



(1)ネイビー



969-99

スラックス(ノータック、脇ゴム)

¥8,500 (税込価格 ¥9,350)

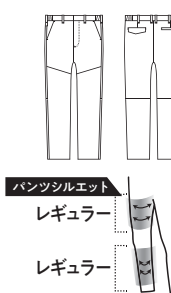
ポリエステル 90%・綿 10%(裏綿)

金属 前カン/フロントファスナー

樹脂 ドットボタン (隠し)

	S	M	L	LL	
ウエスト	70-75	75-80	80-85	85-90	
股下	82	82	82	82	
わたり巾	32.5	33.75	35	36.5	
	3L	4L	5L	6L	
ウエスト	90-100	100-110	110-120	120-130	
股下	82	80	80	80	
わたり巾	38.5	41	44	47	
	GS	GM	GL	GLL	G3L
ウエスト	58-62	62-66	66-71	71-76	76-81
股下	78	78	78	78	78
わたり巾	30	31	32	34	37
ヒップ	95	100	104	109	114

GS~G3Lはレディースサイズになります。



パンツシルエット

レギュラー

レギュラー

レディースサイズのみ透け防止裏地付



(1)ネイビー



! 3L以上、91cm以上は価格が変わります。(P3参照)

秋冬用商品 9663series 9662.長袖ブルゾン/9663.長袖ブルゾン/9668.カーゴパンツ(ノータック)/9668-98.カーゴパンツ(ノータック、脇ゴム)/9669.スラックス(ノータック)/9669-99.スラックス(ノータック、脇ゴム)

Color Variation (1)ネイビー (4)ブラック (8)ブルー (22)シルバーグレー (43)レッド (87)ライトブラウン (107)モスグリーン (109)ダークグリーン

*9663のみ(43)レッドがございます。*9662は(1)ネイビー、(8)ブルー、(22)シルバーグレーのみがございます。

- NEW
- NEW COLOR
- NEW SIZE
- 主力商品
- Ladies
- 制電性素材
- ECO商品
- ストレッチ
- 吸汗速乾
- (パンツ)ウエストゴム仕様
- 綿100%
- CVC
- T/C
- ポリエステル100%
- ストレッチ LEVEL 1
- 伸縮率 15%未満

961 SERIES SOWA

主力商品 JIS T8118規格適合商品 別寸対応可能商品
※P3参照 ※価格・納期は変動いたします

- 信頼の日本製 サマー裏綿を使用
- 反射テープ・反射バイピングによる高視認性(960・964・966のみ)
- 生地裏側の肌離れが良くベタつきにくい
- JIS T8118 規格適合の制電性商品
- 窮屈感を感じさせない適度なストレッチ性
- 通気性が良く、涼しい
- 不快なニオイを軽減するデオドラントテープ付き
- レディースサイズ対応商品



964 長袖ブルゾン(反射材付)

¥12,600 (税込価格 ¥13,860)

ポリエステル90%・綿10%(裏綿)

樹脂 ファスナー/ドットボタン(隠し)

	SS	S	M	L	LL	3L	4L	5L	6L	8L
胸囲	100	106	112	116	120	126	134	140	144	164
肩巾	40	42	46	48	50	52	54	57	57	62
着丈	60	62	63	65	67	70	70	71	72	72
袖丈	54	56	58	60	62	63	63	63	63	64

SS・Sはレディース仕様になります。



960・964・966



960 長袖シャツ(反射材付)

¥11,400 (税込価格 ¥12,540)

ポリエステル90%・綿10%(裏綿)

樹脂 ファスナー/ドットボタン

	SS	S	M	L	LL	3L	4L	5L	6L	8L
胸囲	98	104	110	114	118	124	132	136	142	162
肩巾	40	42	46	48	50	52	54	56	57	62
着丈	70	72	74	76	78	80	80	82	83	83
袖丈	53	55	57	59	61	62	62	63	63	63



966 カーゴパンツ(ノータック、反射材付)

¥10,600 (税込価格 ¥11,660)

ポリエステル90%・綿10%(裏綿)

金属 前カン/フロントファスナー

樹脂 カーゴファスナー/ドットボタン(隠し)

	SS	S	M	L	LL	3L	4L	5L	6L	8L
ウエスト	70	73	76	79	82	85	88			
股下	82	82	82	82	82	82	82			
わたり巾	32	32.75	33.5	34.25	35	35.75	36.5			

	GS	GM	GL	GLL	G3L
胸囲	60	64	68	73	78
肩巾	70	74	78	83	88
股下	78	78	78	78	78
わたり巾	30	31	32	34	37
ヒップ	95	100	104	109	114

GS~G3Lはレディースサイズになります。レディースサイズは股上が浅いローライズ仕様のため、適応するウエストサイズと実寸のウエストサイズを併記しています。



(4)ブラック

レディースサイズのみ透け防止裏地付



(1)ネイビー



レディースサイズ対応



- NEW
- NEW COLOR
- NEW SIZE
- 主力商品
- Ladies
- 制電性素材
- ECO商品
- ストレッチ
- 吸汗速乾
- (パンツ)ウエストゴム仕様
- 綿100%
- CVC
- T/C
- ポリエステル100%
- ストレッチ LEVEL 1
- 伸縮率 15%未満

ポリエステル90% 綿10%

3L以上、91cm以上は価格が変わります。(P3参照) ■反射材部分に汗が付着した場合は、速やかに柔らかい布等で軽くたくように拭き取ってください。

秋冬用商品 966series (反射材付) 9664.長袖ブルゾン(反射材付) / 9666.カーゴパンツ(反射材付)

Color Variation (1)ネイビー (4)ブラック (8)ブルー (22)シルバーグレー

※9664は(1)ネイビー、(8)ブルー、(22)シルバーグレーのみ、9666は(1)ネイビー、(4)ブラックのみございます。

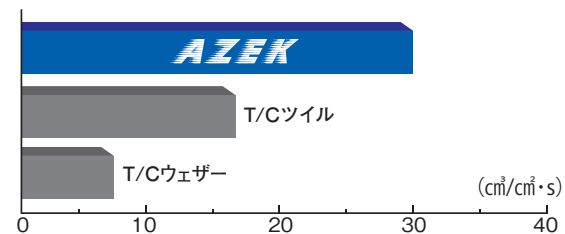


校倉構造®素材



日本の伝統的な建築様式である校倉造り(あぜくらづくり)をイメージし、糸を経・緯に規則性をもって配置した凹凸感のある校倉構造®素材。通気性に優れた快適環境素材です。

■通気性 ※参考値(個体差有り)



1秒間に1cm²の生地を通る空気量を測定。
●試験方法: JIS L 1096 通気性A法(フラジール形法)

3008 SERIES SOWA

傷がつきにくいスクラッチガード仕様のT/Cストレッチシリーズ!
JIS T8118 制電、多色展開、レディースサイズと幅広いニーズに対応

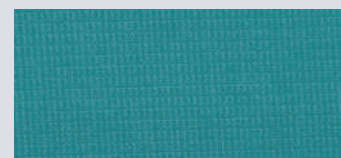


- 主力商品
- JIS T8118 規格適合商品
※P3参照
- 別寸対応可能商品
※価格・納期は変動いたします
- レディースサイズ対応

COLOR



TEXTILE



AZEK®(アゼック)
日本の伝統的な建築様式である校倉造り(あぜくらづくり)をイメージし、糸を経・緯に規則性をもって配置した凹凸感のある校倉構造®素材。通気性に優れた快適環境素材で、立体構造なので肌離れが良く見た目にも涼しい素材です。

- 参考職種
- 運送業
 - 建設業



- 信頼の日本製 AZEK® (アゼック) を使用
- JIS T8118 規格適合の制電性商品
- 通気性・吸水性・速乾性に優れた日本品質のハイスpek素材
- 不快なニオイを軽減するデオドラントテープ付き

- 窮屈感を感じさせない適度なストレッチ性
- 消臭加工により不快なニオイを抑える
- ボタン・ファスナーが表に出ないスクラッチガード仕様
- レディースサイズ対応商品



高通気素材
通気性が良く、暑い日もムレにくく快適な着心地!



スクラッチガード仕様
ボタン・ファスナーが表面に出ない仕様



3008-00

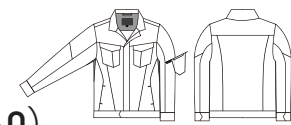
長袖ブルゾン
¥9,600 (税込価格 ¥10,560)

ポリエステル 65%・綿 35%

樹脂 ファスナー/ドットボタン (隠し)

	SS	S	M	L	LL	3L	4L	5L	6L
胸囲	100	106	112	116	120	126	134	140	144
肩巾	40	42	46	48	50	52	54	57	58
着丈	60	62	63	65	67	69	71	71	71
袖丈	54	56	58	60	62	63	63	63	63

SS・Sはレディース仕様になります。



3008-01

半袖ブルゾン
¥9,400 (税込価格 ¥10,340)

ポリエステル 65%・綿 35%

樹脂 ファスナー/ドットボタン (隠し)

	SS	S	M	L	LL	3L	4L	5L	6L
胸囲	100	106	112	116	120	126	134	140	144
肩巾	40	42	46	48	50	52	54	57	58
着丈	60	62	63	65	67	69	71	71	71
袖丈	22	23	24	25	25	26	26	27	27

SS・Sはレディース仕様になります。



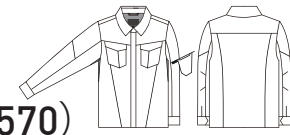
3008-02

長袖シャツ
¥8,700 (税込価格 ¥9,570)

ポリエステル 65%・綿 35%

樹脂 ドットボタン (隠し)

	SS	S	M	L	LL	3L	4L	5L	6L
胸囲	98	104	110	114	118	124	132	138	142
肩巾	40	42	46	48	50	52	54	57	57
着丈	70	72	74	76	78	80	80	80	80
袖丈	53	55	57	59	61	62	62	62	62



3008-03

半袖シャツ
¥8,500 (税込価格 ¥9,350)

ポリエステル 65%・綿 35%

樹脂 ドットボタン (隠し)

	SS	S	M	L	LL	3L	4L	5L	6L
胸囲	98	104	110	114	118	124	132	138	142
肩巾	40	42	46	48	50	52	54	57	57
着丈	70	72	74	76	78	80	80	80	80
袖丈	22	23	24	25	25	26	26	27	27



3L以上、91cm以上は価格が変わります。(P3参照)

秋冬用商品 3002series 3002-00.長袖ブルゾン/3002-08.カーゴパンツ(ノータック)/3002-09.スラックス(ノータック)
Color Variation (1)ネイビー (8)ブルー (22)シルバーグレー (87)ライトブラウン (107)モスグリーン (205)ケンブリッチブルー

- NEW
- NEW COLOR
- NEW SIZE
- 主力商品
- Ladies
- 制電性素材
- ECO商品
- ストレッチ
- 吸汗速乾
- (パンツ)ウエストゴム仕様
- 綿100%
- CVC
- T/C
- ポリエステル100%
- ストレッチ LEVEL 1
- 伸縮率 15%未満

ポリエステル 65%
綿 35%

- 信頼の日本製 AZEK® (アゼック) を使用
- JIS T8118 規格適合の制電性商品
- 通気性・吸水性・速乾性に優れた日本品質のハイスpek素材
- 不快なニオイを軽減するデオドラントテープ付き

主力商品 **JIS T8118規格適合商品** **別寸対応可能商品**
※P3参照 ※価格・納期は変動いたします

- 窮屈感を感じさせない適度なストレッチ性
- 消臭加工により不快なニオイを抑える
- ボタン・ファスナーが表に出ないスクラッチガード仕様
- レディースサイズ対応商品**



3008-08

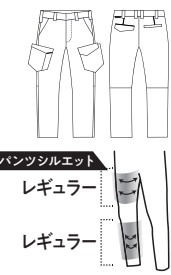
カーゴパンツ(ノータック)
 ¥7,900 (税込価格 ¥8,690)

ポリエステル 65%・綿 35%

金属 前カン/ファスナー
 樹脂 ドットボタン(隠し)

ウエスト	70	73	76	79	82	85	88
股下	82	82	82	82	82	82	82
わたり巾	32	32.75	33.5	34.25	35	35.75	36.5
ウエスト	91	95	100	105	110	120	130
股下	82	82	82	80	80	80	80
わたり巾	37.25	38.25	39.5	41	42.5	45	47.5
	GS	GM	GL	GLL	G3L		
胸のウエスト	60	64	68	73	78		
肩のウエスト	70	74	78	83	88		
股下	78	78	78	78	78		
わたり巾	30	31	32	34	37		
ヒップ	90	94	98	103	108		

GS~G3Lはレディースサイズになります。レディースサイズは股上が浅いローライズ仕様のため、適応するウエストサイズと実寸のウエストサイズを併記しています。
 ■ヒップの計測位置を統一したため、表示寸法が変更になっております。ご注意ください。



レディースサイズのみ透け防止裏地付



3008-09

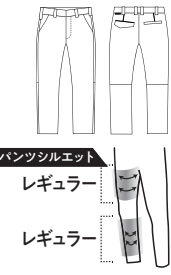
スラックス(ノータック)
 ¥7,700 (税込価格 ¥8,470)

ポリエステル 65%・綿 35%

金属 前カン/ファスナー
 樹脂 ドットボタン(隠し)

ウエスト	70	73	76	79	82	85	88
股下	82	82	82	82	82	82	82
わたり巾	32	32.75	33.5	34.25	35	35.75	36.5
ウエスト	91	95	100	105	110	120	130
股下	82	82	82	80	80	80	80
わたり巾	37.25	38.25	39.5	41	42.5	45	47.5
	GS	GM	GL	GLL	G3L		
胸のウエスト	60	64	68	73	78		
肩のウエスト	70	74	78	83	88		
股下	78	78	78	78	78		
わたり巾	30	31	32	34	37		
ヒップ	90	94	98	103	108		

GS~G3Lはレディースサイズになります。レディースサイズは股上が浅いローライズ仕様のため、適応するウエストサイズと実寸のウエストサイズを併記しています。
 ■ヒップの計測位置を統一したため、表示寸法が変更になっております。ご注意ください。



レディースサイズのみ透け防止裏地付



! 3L以上、91cm以上は価格が変わります。(P3参照)

秋冬用商品 3002series 3002-00.長袖ブルゾン/3002-08.カーゴパンツ(ノータック)/3002-09.スラックス(ノータック)
 Color Variation (1)ネイビー (8)ブルー (22)シルバークレー (87)ライトブラウン (107)モスグリーン (205)ケンブリッジブルー

- NEW
- NEW COLOR
- NEW SIZE
- 主力商品
- Ladies
- 制電性素材
- ECO商品
- ストレッチ
- 吸汗速乾
- (パンツ)ウエストゴム仕様
- 綿100%
- CVC
- T/C
- ポリエステル100%

ストレッチ LEVEL 1
 伸縮率 15%未満

ポリエステル 65%
 綿 35%



Lightfix® ポリエステルで本物のストレッチを実現!

軽い!伸びる!動きやすい!身体の動きについてくる快適ストレッチファブリック!

ライトフィックス®は特殊仮より技術を使用したポリエステル加工糸と、高度な生地設計との組み合わせによって適度なストレッチ性とストレッチバック性を発現することができる高性能素材です。

ライトフィックス®は加工時に熱を与えることで大きく捲縮が発現しバネの様なストレッチ性を発揮します。

3018 SERIES SOWA

「スポーツテイスト」×「配色デザイン」!
使い勝手にも優れたストレッチ作業服



主力商品

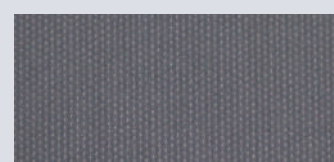
別寸対応可能商品
※価格・納期は変動いたします

レディースサイズ対応

COLOR



TEXTILE



T/Cドビー

ポリエステルの丈夫さや手入れのし易さと、綿の柔らかさを組み合わせた作業服では定番の生地です。
ドビーとは、ドビー織機で作られる変わり織りの生地です。ドビー織機では梨地織物などの無地であるものの、凹凸があったりと変わり種の織物を作る際にも使用されます。

参考職種



- 信頼の日本製 T/C サマードビーを使用
- 東レ ライトフィックス® による軽くて伸びる快適な着心地
- 不快なニオイを軽減するデオドラントテープ付き
- 反射パイピングによる高視認性(ブルゾン)
- 窮屈感を感じさせない適度なストレッチ性
- 制電性素材で静電気の発生を抑える
- レディースサイズ対応商品



3018-00

長袖ブルゾン
¥9,700 (税込価格 ¥10,670)

ポリエステル 80%・綿 20%
金属 ファスナー/ドットボタン/ドットボタン (隠し)

	SS	S	M	L	LL	3L	4L	5L	6L
胸囲	95	101	107	111	115	121	129	136	139
肩巾	40	42	46	48	50	52	54	56	58
着丈	60	62	63	65	67	69	71	71	71
袖丈	54	56	58	60	62	63	63	63	63

SS・Sはレディース仕様になります。



3018-01

半袖ブルゾン
¥9,700 (税込価格 ¥10,670)

ポリエステル 80%・綿 20%
金属 ファスナー/ドットボタン/ドットボタン (隠し)

	SS	S	M	L	LL	3L	4L	5L	6L
胸囲	95	101	107	111	115	121	129	136	139
肩巾	40	42	46	48	50	52	54	56	58
着丈	60	62	63	65	67	69	71	71	71
袖丈	22	23	24	25	25	26	26	27	27

SS・Sはレディース仕様になります。



3018-02

長袖シャツ
¥9,300 (税込価格 ¥10,230)

ポリエステル 80%・綿 20%
金属 ファスナー/ドットボタン

	SS	S	M	L	LL	3L	4L	5L	6L
胸囲	98	104	110	114	118	124	132	139	142
肩巾	40	42	46	48	50	52	54	56	57
着丈	70	72	74	76	78	80	80	80	80
袖丈	53	55	57	59	61	62	62	62	62



(22) シルバークレー 配色 / チャコールグレー

3018-03

半袖シャツ
¥9,100 (税込価格 ¥10,010)

ポリエステル 80%・綿 20%
金属 ファスナー/ドットボタン

	SS	S	M	L	LL	3L	4L	5L	6L
胸囲	98	104	110	114	118	124	132	139	142
肩巾	40	42	46	48	50	52	54	56	57
着丈	70	72	74	76	78	80	80	80	80
袖丈	22	23	24	25	25	26	26	27	27



(22) シルバークレー 配色 / チャコールグレー

3L以上、91cm以上は価格が変わります。(P3参照)

秋冬用商品 3012series 3012-00.長袖ブルゾン/3012-08.カーゴパンツ (ノータック) /3012-09.スラックス (ノータック)
Color Variation (1)ネイビー (4)ブラック (22)シルバークレー (23)チャコールグレー

NEW
NEW COLOR
NEW SIZE
主力商品
Ladies
制電性素材
ECO商品
ストレッチ
吸汗速乾
(パンツ)ウエストゴム仕様
綿100%
CVC
T/C
ポリエステル100%
ストレッチ LEVEL 1
伸縮率 15%未満

ポリエステル 80%
綿 20%

- 信頼の日本製 T/C サマードビーを使用
- 東レ ライトフィックス® による軽くて伸びる快適な着心地
- 不快なニオイを軽減するデオドラントテープ付き

- 窮屈感を感じさせない適度なストレッチ性
- 制電性素材で静電気の発生を抑える
- レディースサイズ対応商品



1 タックボタン



2 ミニポケット



3 デオドラントテープ



4 裾紐通しホール (紐は付いていません)



5 面ファスナー(隠し)

野帳が入る



6 カーゴファスナーポケット



3018-08

カーゴパンツ(ノータック)
¥8,400 (税込価格 ¥9,240)

ポリエステル 80%・綿 20%
金属 ファスナー/タックボタン/ドットボタン

ウエスト	70	73	76	79	82	85	88
股下	82	82	82	82	82	82	82
わたり巾	32	32.75	33.5	34.25	35	35.75	36.5
ウエスト	91	95	100	105	110	120	130
股下	82	82	82	80	80	80	80
わたり巾	37.25	38.25	39.5	41	42.5	45	47.5

GS GM GL GLL G3L GS~G3Lはレディースサイズになります。レディースサイズは股上が浅いローライズ仕様のため、適応するウエストサイズと実寸のウエストサイズを併記しています。■ヒップの計測位置を統一したため、表示寸法が変更になっております。ご注意ください。



(1)ネイビー (4)ブラック (23)チャコールグレー

3018-09

スラックス(ノータック)
¥8,100 (税込価格 ¥8,910)

ポリエステル 80%・綿 20%
金属 ファスナー/タックボタン

ウエスト	70	73	76	79	82	85	88
股下	82	82	82	82	82	82	82
わたり巾	32	32.75	33.5	34.25	35	35.75	36.5
ウエスト	91	95	100	105	110	120	130
股下	82	82	82	80	80	80	80
わたり巾	37.25	38.25	39.5	41	42.5	45	47.5

GS GM GL GLL G3L GS~G3Lはレディースサイズになります。レディースサイズは股上が浅いローライズ仕様のため、適応するウエストサイズと実寸のウエストサイズを併記しています。■ヒップの計測位置を統一したため、表示寸法が変更になっております。ご注意ください。



(1)ネイビー (4)ブラック (23)チャコールグレー

3L以上、91cm以上は価格が変わります。(P3参照)

秋冬用商品 3012series 3012-00.長袖ブルゾン/3012-08.カーゴパンツ(ノータック)/3012-09.スラックス(ノータック)
Color Variation (1)ネイビー (4)ブラック (22)シルバーグレー (23)チャコールグレー



制電性素材 ストレッチ 消臭 イージーケア レディース対応 野帳ポケット (ブルゾン) (ブルゾン) 反射

レディースサイズのみ透け防止裏地付



(22)シルバーグレー



レディースサイズのみ透け防止裏地付



(22)シルバーグレー



- NEW
- NEW COLOR
- NEW SIZE
- 主力商品
- Ladies
- 制電性素材
- ECO商品
- ストレッチ
- 吸汗速乾
- (パンツ)ウエストゴム仕様
- 綿100%
- CVC
- T/C
- ポリエステル100%

ストレッチ LEVEL 1
伸縮率 15%未満



3048 SERIES SOWA

幅広い職種で使用できる定番のT/Cストレッチワークウェア！
動きやすさはもちろん配色デザインでスタイリッシュな一着



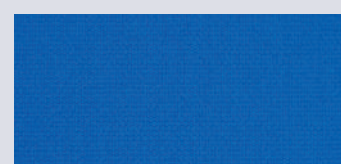
制電性素材 ストレッチ イージーケア レディース対応 野帳ポケット (フルジップ・シャツ・カーゴ)

- 主力商品
- 別寸対応可能商品
*価格・納期は変動いたします
- レディースサイズ対応

COLOR

- 1 ネイビー
- 4 ブラック
.....
パンツのみ
- 8 ブルー
- 22 シルバークレー
- 87 ライトブラウン

TEXTILE



T/Cドビー

ポリエステル製の丈夫さや手入れのし易さと、綿の柔らかさを組み合わせた作業服では定番の生地です。
ドビーとは、ドビー織機で作られる変わり織りの生地です。ドビー織機では梨地織物などの無地であるものの、凹凸があったりと変わり種の織物を作る際にも使用されます。

参考職種

建設業

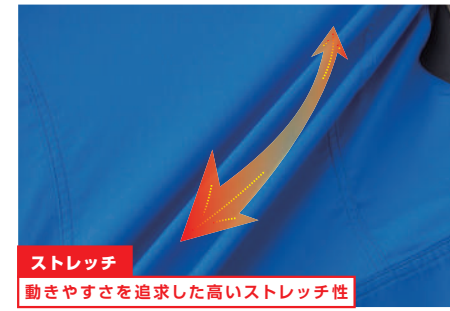
3048 SERIES SOWA

主力商品 別寸対応可能商品
※価格・納期は変動いたします

- 信頼の日本製 T/Cドビーを使用
- 生地裏側の肌離れが良くベタつきにくい
- 制電性素材で静電気の発生を抑える
- 動きやすさを追求した高いストレッチ性
- レディースサイズ対応商品



3048 SERIES WORKINGWEAR



3048-00

長袖ブルゾン
¥9,600 (税込価格 ¥10,560)

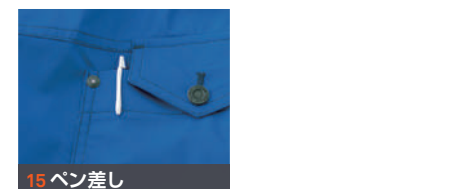
ポリエステル 80%・綿 20%
金属 ドットボタン 樹脂 ファスナー

	SS	S	M	L	LL	3L	4L	5L	6L	8L
胸囲	100	106	110	114	118	122	128	136	144	160
肩巾	40	43	45	47	49	51	53	56	59	61
着丈	59	61	63	65	67	69	70	71	72	72
袖丈	54	56	58	60	61	61	62	63	63	63

SS-Sはレディース仕様になります。



※配色は全てブラックです。



3048-02

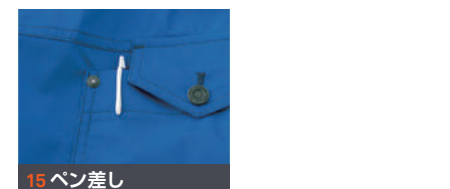
長袖シャツ
¥9,000 (税込価格 ¥9,900)

ポリエステル 80%・綿 20%
金属 ドットボタン 樹脂 ファスナー

	SS	S	M	L	LL	3L	4L	5L	6L	8L
胸囲	96	102	106	110	114	118	124	132	140	156
肩巾	39	42	44	46	48	50	52	55	58	60
着丈	70	72	74	76	78	80	81	82	83	83
袖丈	54	56	58	60	61	61	62	63	63	63



※配色は全てブラックです。



3048-08

カーゴパンツ(ノータック)
¥8,400 (税込価格 ¥9,240)

ポリエステル 80%・綿 20%
金属 フロントファスナー/タックボタン
ドットボタン/ドットボタン(隠し)

樹脂 カーゴファスナー

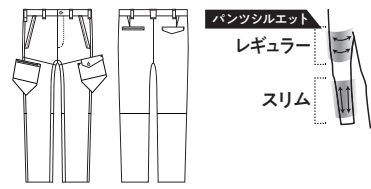
	ウエスト	70	73	76	79	82	85	88		GS	GM	GL	GLL	G3L
股下	80	80	80	80	80	80	80	80	股下の長さ	60	64	68	73	78
わたり巾	30	30.75	31.5	32.25	33	33.75	34.5	35	実寸丈	70	74	78	83	88
ウエスト	91	95	100	105	110	120	130		股下	76	76	76	76	76
股下	80	80	80	78	78	78	78		わたり巾	30	31	32	33.25	34.5
わたり巾	35.25	36.25	37.5	38.75	40	42.5	45		ヒップ	90	94	98	102	108

GS-G3Lはレディースサイズになります。レディースサイズは股上が浅いローライズ仕様のため、適応するウエストサイズと実寸のウエストサイズを併記しています。

■ヒップの計測位置を統一したため、表示寸法が変更になっております。ご注意ください。



※(4)ブラックはパンツのみ



(22) シルバークレーは
レディースサイズのみ透け防止裏地付



(8) ブルー



3048-09

スラックス(ノータック)
¥8,100 (税込価格 ¥8,910)

ポリエステル 80%・綿 20%
金属 ファスナー/タックボタン/ドットボタン(隠し)

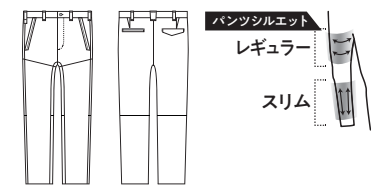
	ウエスト	70	73	76	79	82	85	88		GS	GM	GL	GLL	G3L
股下	80	80	80	80	80	80	80	80	股下の長さ	60	64	68	73	78
わたり巾	30	30.75	31.5	32.25	33	33.75	34.5	35	実寸丈	70	74	78	83	88
ウエスト	91	95	100	105	110	120	130		股下	76	76	76	76	76
股下	80	80	80	78	78	78	78		わたり巾	30	31	32	33.25	34.5
わたり巾	35.25	36.25	37.5	38.75	40	42.5	45		ヒップ	90	94	98	102	108

GS-G3Lはレディースサイズになります。レディースサイズは股上が浅いローライズ仕様のため、適応するウエストサイズと実寸のウエストサイズを併記しています。

■ヒップの計測位置を統一したため、表示寸法が変更になっております。ご注意ください。



※(4)ブラックはパンツのみ



(22) シルバークレーは
レディースサイズのみ透け防止裏地付



(8) ブルー

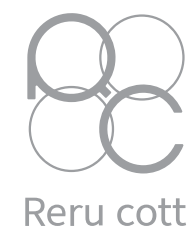


! 3L以上、91cm以上は価格が変わります。(P3参照)

秋冬用商品 3042series 3042-00.長袖ブルゾン/3042-08.カーゴパンツ(ノータック)/3042-09.スラックス(ノータック)

Color Variation (1)ネイビー (4)ブラック (8)ブルー (22)シルバークレー (87)ライトブラウン ※(4)ブラックはパンツのみごさいます。

ポリエステル 80% 綿 20%



リルコットとは、綿糸の紡績工程で発生する未利用繊維をクラボウ独自技術によって再利用するサステナブル素材です。

※「Reru cott」は倉敷紡績（株）の商標です。

RENU® は使い終わった古着や残反（生地）を原料とし、分解・再重合などといった工程を経ることで、石油由来のポリエステルと比較してもクオリティが劣らないポリエステルを生産することができます。

※RENU® は伊藤忠商事（株）の登録商標です。

3478 SERIES SOWA

「再生ポリエステル RENU®」と「エコ素材リルコット（綿）」を混紡した環境配慮生地を使用したサステナブルウェア

JIS T8118 規格適合商品
※P3 参照

グリーン購入法
判断基準対応

レディースサイズ対応



COLOR



TEXTILE



T / C ドビー

ポリエステルの丈夫さや手入れのし易さと、綿の柔らかさを組み合わせた作業服では定番の生地です。ドビーとは、ドビー織機で作られる変わり織りの生地です。ドビー織機では梨地織物などの無地であるものの、凹凸があったりと変わり種の織物を作る際にも使用されます。

参考職種



3478 SERIES SOWA

JIS T8118規格適合商品
グリーン購入法
判断基準対応

- 信頼の日本製 T/Cドビーを使用
- 古着や残反をリサイクル原料としたポリエステル「RENU®」を使用
- 未利用繊維を再利用・再生させたクラボウ「リルコット」を使用
- 生地裏側の肌離れが良くベタつきにくい

- JIS T8118規格適合の制電性商品
- 動きやすさを追求した高いストレッチ性
- 反射パイピングによる高視認性(ブルゾン・シャツ)
- レディースサイズ対応商品



SUSTAINABLE DEVELOPMENT GOALS



3478 SERIES WORKINGWEAR

ストレッチ

動きやすさを追求した高いストレッチ性



3478-00

長袖ブルゾン

¥11,900 (税込 ¥13,090)

ポリエステル 80%・綿 20%

樹脂 ファスナー/ドットボタン (隠し)

	SS	S	M	L	LL	3L	4L	5L	6L	8L
胸囲	100	106	110	114	118	122	128	136	144	160
肩巾	40	43	45	47	49	51	53	56	59	61
着丈	59	61	63	65	67	69	70	71	72	72
袖丈	54	56	58	60	61	61	62	63	63	63

SS・Sはレディース仕様になります。



胸下 背中

1 反射パイピング
暗い作業現場でも、反射パイピングで視認性を確保!

野帳が入る

2 背裏メッシュ

3 胸ファスナーポケット

4 ノーフォークメッシュ

5 胸ペン差し

6 袖ペン差し

7 ネームループ(隠し)

8 ドットボタン(隠し)

9 脇ポケット

10 第1ボタンのみドットボタン

11 サイドスリット

12 前カン

野帳が入る

13 カーゴファスナーポケット

14 後ろ太ベルトループ

15 脇ゴム仕様

16 カラビナループ



(1) ネイビー
配色 / シルバークレー



(4) ブラック
配色 / 無し



(22) シルバークレー
配色 / ネイビー



(43) レッド
配色 / ブラック 上着のみ



SS・S/レディース仕様

3478-02

長袖シャツ

¥10,800 (税込 ¥11,880)

ポリエステル 80%・綿 20%

樹脂 ファスナー/ドットボタン/ドットボタン (隠し)

	SS	S	M	L	LL	3L	4L	5L	6L	8L
胸囲	96	102	106	110	114	118	124	132	140	156
肩巾	39	42	44	46	48	50	52	55	58	60
着丈	70	72	74	76	78	80	81	82	83	83
袖丈	54	56	58	60	61	61	62	63	63	63



(1) ネイビー
配色 / シルバークレー



(4) ブラック
配色 / 無し



(22) シルバークレー
配色 / ネイビー



(43) レッド
配色 / ブラック 上着のみ

3478-08

カーゴパンツ(ノータック、脇ゴム)

¥9,700 (税込 ¥10,670)

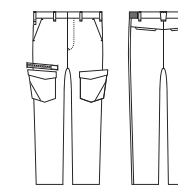
ポリエステル 80%・綿 20%

金属 前カン/フロントファスナー

樹脂 ファスナー/ドットボタン (隠し)

	S	M	L	LL	3L	4L	5L	6L
ウエスト	70-75	75-80	80-85	85-90	90-100	100-110	110-120	120-130
股下	80	80	80	80	80	78	78	78
わたり巾	32	33	34	35.5	37	39.5	42	44.5

	GS	GM	GL	GLL	G3L
ウエスト	58-62	62-66	66-71	71-75	75-85
股下	76	76	76	76	76
わたり巾	30	31	32	33.25	34.5
ヒップ	91	95	99	104	110



パンツシルエット

レギュラー

スリム



(8) ブルー



レディースサイズ対応

(22) シルバークレーのみ透け防止裏地付



(1) ネイビー (4) ブラック (22) シルバークレー

3478-09

スラックス(ノータック、脇ゴム)

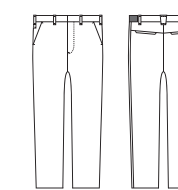
¥9,200 (税込 ¥10,120)

ポリエステル 80%・綿 20%

金属 前カン/フロントファスナー

	S	M	L	LL	3L	4L	5L	6L
ウエスト	70-75	75-80	80-85	85-90	90-100	100-110	110-120	120-130
股下	80	80	80	80	80	78	78	78
わたり巾	32	33	34	35.5	37	39.5	42	44.5

	GS	GM	GL	GLL	G3L
ウエスト	58-62	62-66	66-71	71-75	75-85
股下	76	76	76	76	76
わたり巾	30	31	32	33.25	34.5
ヒップ	91	95	99	104	110



パンツシルエット

レギュラー

スリム



(8) ブルー



レディースサイズ対応

(22) シルバークレーのみ透け防止裏地付



(1) ネイビー (4) ブラック (22) シルバークレー

! 3L以上は価格が変わります。(P3参照)

秋冬用商品 3472series 3472-00.長袖ブルゾン/3472-08.カーゴパンツ(ノータック) / 3472-09.スラックス(ノータック)

Color Variation (1) ネイビー (4) ブラック (8) ブルー (22) シルバークレー (43) レッド ※(43) レッドはブルゾン、シャツのみごさいます。

ポリエステル 80% 綿 20%



OFFROUGE®

クラボウ「オフルーージュ®」は汚れにくく、落ちやすい。

クラボウ「オフルーージュ®」は、汚れをつきにくくすること(Soil Resistance性)に加え、汚れを家庭洗濯で簡単に洗い落とせること(Soil Release性)、洗濯時に再汚しにくいこと(Stain Resistance性)の3つの機能を重視して開発されたSR素材です。

オフルーージュ®の特長

- 1 従来の加工品に比べ、汚れがつきにくく落ちやすいです。
- 2 洗濯時の汚れの再付着を防止します。
- 3 洗濯耐久性に優れています。

オフルーージュ®加工生地		未加工生地	
汚れ付着	洗濯後	汚れ付着	洗濯後

＜評価方法（自社法）＞
試験生地に汚れを付着させ、洗濯後の汚れ落ち程度を目視で判定。
洗濯方法はJIS L 0217 103法に準拠。

5048 SERIES SOWA

レディースサイズ対応

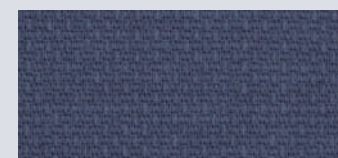
業界初！綿100%防汚ストレッチ作業服！
国産生地を使用し、ひじ・ひざのバイアスカットで動きやすい！



COLOR



TEXTILE



綿は肌触りが良く、吸水性のよい天然素材です。
この生地はポリウレタン糸不使用の綿100%素材ですが、ストレッチが高いものに仕上げられています。

参考職種



5048 SERIES SOWA

- 信頼の日本製 生地を使用
- 肌触りが良く吸湿性のある綿100%素材
- 火を扱う現場にも対応した仕様
- 動きやすさを追求した高いストレッチ性
- 汚れが付きにくく、落ちやすい防汚加工 (クラボウ オフルージュ®)
- ひじ・ひざのバイアスカット仕様で動きやすい
- ボタン・ファスナーが表に出ないスクラッチガード仕様
- レディースサイズ対応商品



ストレッチ
ひじ、ひざのバイアスカット仕様で動きやすい！
動きやすさを追求した高いストレッチ性



1 ドットボタン(隠し)



2 ノーフォーク



3 胸ベン差し



4 袖ベン差し



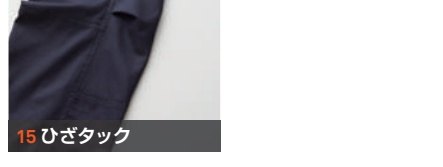
5 内ベン差し



6 二重ポケット



7 サイドスリット



13 カーゴ二重ポケット

5048-00

長袖ブルゾン

¥11,700 (税込価格 ¥12,870)

綿100%

金属 ファスナー/ドットボタン(隠し)

	SS	S	M	L	LL	3L	4L	5L	6L
胸囲	96	102	108	112	116	122	130	138	146
肩巾	41	43	45	47	49	51	53	55	57
着丈	63	65	66	68	70	72	74	74	74
袖丈	54	56	58	60	62	63	63	63	63

SS・Sはレディース仕様になります。



(7) グレー (22) シルバークレー



(203) ロイヤルブルー

5048-02

長袖シャツ

¥10,700 (税込価格 ¥11,770)

綿100%

金属 ドットボタン(隠し)

	SS	S	M	L	LL	3L	4L	5L	6L
胸囲	90	96	102	106	110	116	124	132	140
肩巾	40	42	44	46	48	50	52	54	56
着丈	69	71	73	75	77	79	79	79	79
袖丈	54	56	58	60	62	63	63	63	63



(7) グレー (22) シルバークレー



(203) ロイヤルブルー



(1) ネイビー



SS-S/レディース仕様



(1) ネイビー

5048-08

カーゴパンツ (ノータック)

¥9,900 (税込価格 ¥10,890)

綿100%

金属 前カン/ファスナー/ドットボタン(隠し)

	70	73	76	79	82	85	88
ウエスト	70	73	76	79	82	85	88
股下	82	82	82	82	82	82	82
わたり巾	32	32.75	33.5	34.25	35	35.75	36.5

	91	95	100	105	110	120	130
ウエスト	91	95	100	105	110	120	130
股下	82	82	82	80	80	80	80
わたり巾	37.25	38.25	39.5	41	42.5	45	47.5

	GS	GM	GL	GLL	G3L
前ウエスト	60	64	68	73	78
前ウエスト	70	74	78	83	88
股下	78	78	78	78	78
わたり巾	30	31	32	33.5	35
ヒップ	94	98	102	107	112

GS-G3Lはレディースサイズになります。レディースサイズは股上が浅いローライズ仕様のため、適応するウエストサイズと実寸のウエストサイズを併記しています。



(7) グレー (22) シルバークレー (203) ロイヤルブルー

5048-09

スラックス (ノータック)

¥9,700 (税込価格 ¥10,670)

綿100%

金属 前カン/ファスナー

	70	73	76	79	82	85	88
ウエスト	70	73	76	79	82	85	88
股下	82	82	82	82	82	82	82
わたり巾	32	32.75	33.5	34.25	35	35.75	36.5

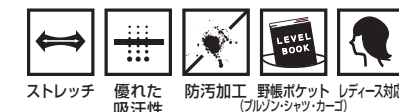
	91	95	100	105	110	120	130
ウエスト	91	95	100	105	110	120	130
股下	82	82	82	80	80	80	80
わたり巾	37.25	38.25	39.5	41	42.5	45	47.5

	GS	GM	GL	GLL	G3L
前ウエスト	60	64	68	73	78
前ウエスト	70	74	78	83	88
股下	78	78	78	78	78
わたり巾	30	31	32	33.5	35
ヒップ	94	98	102	107	112

GS-G3Lはレディースサイズになります。レディースサイズは股上が浅いローライズ仕様のため、適応するウエストサイズと実寸のウエストサイズを併記しています。



(7) グレー (22) シルバークレー (203) ロイヤルブルー



ストレッチ 優れた吸汗性 防汚加工 野帳ポケット レディース対応 (ブルゾン/シャツ/カーゴ)



(1) ネイビー



レディースサイズ対応



(1) ネイビー



レディースサイズ対応

3L以上、91cm以上は価格が変わります。(P3参照)、綿製品取扱上のご注意 (P3参照)

秋冬用商品 5042series 5042-00.長袖ブルゾン/5042-08.カーゴパンツ(ノータック)/5042-09.スラックス(ノータック)

Color Variation (1)ネイビー (7)グレー (22)シルバークレー (203)ロイヤルブルー

- NEW
- NEW COLOR
- NEW SIZE
- 主力商品
- Ladies
- 制電性素材
- ECO商品
- ストレッチ
- 吸汗速乾
- (パンツ)ウエストゴム仕様
- 綿100%
- CVC
- T/C
- ポリエステル100%

ストレッチ LEVEL 2
伸縮率 15~20%未満



オラフォルジャパン株式会社製、
反射材を使用しています。



※プリントはイメージです。

人々の環境保護意識の高まりや科学の進歩に伴い、再生不可能な資源の代わりに再生可能な資源を使用し、それらをリサイクルすることが環境を保護するための重要な方法・解決策となっています。

再生ポリエステル繊維

ペットボトルを原料とし、粉碎、洗浄、分解、重合といった工程を経て、再度糸としてクリーンで環境に優しい繊維を製造しています。

9528 SERIES SOWA

エコ × 制電対応のらゆる現場に応えるストレッチワークウェア

JIS T8118 規格適合商品
※P3参照

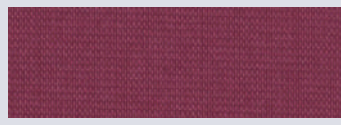
グリーン購入法
判断基準対応

エコマーク取り付け可能
※商品にエコマークはありません。

レディースサイズ対応

- 二重組織
- 制電性素材
- ストレッチ
- 消臭
- イージーケア
- レディース対応
- 野鳥ポケット (ブルゾン、シャツ、カーゴ)
- 反射 (ブルゾン、シャツ、カーゴ)
- 環境配慮素材

COLOR	1 ネイビー	4 ブラック	22 シルバーグレー	23 チャコールグレー	64 ボルドー	74 オレンジ	203 ロイヤルブルー
9528-00	●		○	●	●	●	●
9528-02	●		○	●	●	●	●
9528-08	●	●		●			
9528-09	●	●		●			
9528-10	●		○	●			●

TEXTILE  **平織裏綿**
裏綿とは、特殊な織構造によって綿糸が裏側になるように織られているので、手入れがしやすく肌触りの良い着心地が特徴です。平織とは、経糸(たていと)と緯糸(よこいと)を交互に浮か沈みさせて織る、最も単純な織物組織です。できあがった模様は左右対称になっています。丈夫で摩擦に強く、織り方も簡単のため、広く応用されている三原組織の一つになります。

- 参考職種
- 精密機械業
 - 運送業
 - 倉庫業

9528 SERIES SOWA

JIS T8118規格適合商品
※P3参照

グリーン購入法
判断基準対応

エコマーク取り付け可能
※商品にエコマークはついておりません。

- ▶ ペットボトルなどをリサイクルして作られた再生ポリエステル糸を使用 ▶ T8118 規格適合の制電性商品
- ▶ 信頼の日本製 平織裏綿生地を使用
- ▶ 生地裏側が綿タッチで肌触りが良い
- ▶ 動きやすさを追求した高いストレッチ性
- ▶ ボタン・ファスナーが表に出ないスクラッチガード仕様(9528-00・9528-02・9528-08・9528-09)
- ▶ 不快なニオイを軽減するデオドラントテープ付き
- ▶ 反射パイピングによる高視認性(9528-10・9528-00・9528-02・9528-08)
- ▶ レディースサイズ対応商品



New Lineup
9528-10
長袖ブルゾン
¥10,400 (税込価格 ¥11,440)

ポリエステル55%・複合繊維(ポリエステル)40%・綿5%(裏綿)
樹脂 フロントファスナー/ポケットファスナー/ドットボタン(隠し)

	SS	S	M	L	LL	3L	4L	5L	6L	8L
胸囲	100	106	110	114	118	122	128	136	144	160
肩巾	40	43	45	47	49	51	53	56	59	61
着丈	59	61	63	65	67	69	70	71	72	72
袖丈	54	56	58	60	61	61	62	63	63	63



9528-00
長袖ブルゾン
¥10,400 (税込価格 ¥11,440)

ポリエステル55%・複合繊維(ポリエステル)40%・綿5%(裏綿)
樹脂 ファスナー/ドットボタン(隠し)

	SS	S	M	L	LL	3L	4L	5L	6L	8L
胸囲	100	106	110	114	118	122	128	136	144	160
肩巾	40	43	45	47	49	51	53	56	59	61
着丈	59	61	63	65	67	69	70	71	72	72
袖丈	54	56	58	60	61	61	62	63	63	63

SS・Sはレディース仕様になります。



! 3L以上は価格が変わります。(P3参照)

秋冬用商品 9522series 9522-00.長袖ブルゾン/9522-08.カーゴパンツ(ワンタック、脇ゴム)、9522-09.スラックス(ワンタック、脇ゴム)
Color Variation (1)ネイビー (4)ブラック (22)シルバーグレー (23)チャコールグレー (64)ボルドー (74)オレンジ (203)ロイヤルブルー
※9522-08,9522-09は(1)ネイビー、(4)ブラックのみでございます。

- NEW
- NEW COLOR
- NEW SIZE
- 主力商品
- Ladies
- 制電性素材
- ECO商品
- ストレッチ
- 吸汗速乾
- (パンツ)ウエストゴム仕様
- 綿100%
- CVC
- T/C
- ポリエステル100%
- ストレッチ LEVEL 2
- 伸縮率 15~20%未満

9528 SERIES SOWA

JIS T8118規格適合商品
※P3参照

グリーン購入法
判断基準対応

エコマーク取り付け可能
※商品にエコマークはついておりません。

- ▶ ペットボトルなどをリサイクルして作られた再生ポリエステル糸を使用 ▶ T8118 規格適合の制電性商品
- ▶ 信頼の日本製 平織裏綿生地を使用 ▶ 不快なニオイを軽減するデオドラントテープ付き
- ▶ 生地裏側が綿タッチで肌触りが良い ▶ 反射バイピングによる高視認性(9528-10・9528-00・9528-02・9528-08)
- ▶ 動きやすさを追求した高いストレッチ性 ▶ レディースサイズ対応商品
- ▶ ボタン・ファスナーが表に出ないスクラッチガード仕様(9528-00・9528-02・9528-08・9528-09)



1 ドットボタン(隠し)



2 ネームループ



3 胸ファスナーポケット



4 デオドラントテープ



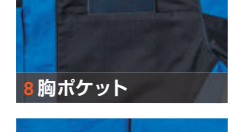
5 反射バイピング



6 ノーフォークメッシュ



7 袖ベン差し



8 胸ポケット



9 JIS制電ネーム(隠し)



10 サイドスリット



(203)ロイヤルブルー
配色 / ブラック 上着のみ



(1)ネイビー
配色 / ブラック



(22)シルバークレイ
配色 / ネイビー 上着のみ



(23)チャコールグレー
配色 / ブラック



(64)ボルドー
配色 / ブラック 上着のみ



(74)オレンジ
配色 / ブラック 上着のみ

9528-02

長袖シャツ

¥9,900 (税込価格 ¥10,890)

ポリエステル55%・複合繊維(ポリエステル)40%・綿5%(裏綿)

樹脂 ファスナー/ドットボタン (隠し)

	SS	S	M	L	LL	3L	4L	5L	6L	8L
胸囲	96	102	106	110	114	118	124	132	140	156
肩巾	39	42	44	46	48	50	52	55	58	60
着丈	70	72	74	76	78	80	81	82	83	83
袖丈	54	56	58	60	61	61	62	63	63	63



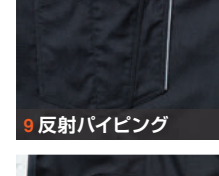
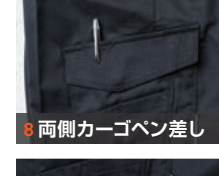
プリントが入れやすい仕様になっています



JIS T8118
ストレッチ



エコマーク認定番号
19103014



9528-08

カーゴパンツ(ワンタック、脇ゴム)

¥8,700 (税込価格 ¥9,570)

ポリエステル55%・複合繊維(ポリエステル)40%・綿5%(裏綿)

金属 前カン/フロントファスナー

樹脂 カーゴファスナー/ドットボタン(隠し)

	S	M	L	LL	3L	4L	5L	6L
ウエスト	70-75	75-80	80-85	85-90	90-100	100-110	110-120	120-130
股下	80	80	80	80	80	78	78	78
わたり巾	32	33	34	35.5	37	39.5	42	44.5

	GS	GM	GL	GLL	G3L
ウエスト	58-62	62-66	66-71	71-76	76-81
股下	76	76	76	76	76
わたり巾	30	31	32	33.25	34.5
ヒップ	94	98	102	107	112

GS~G3Lはレディースサイズになります。



(1)ネイビー (23)チャコールグレー
New Color

9528-09

スラックス(ワンタック、脇ゴム)

¥8,200 (税込価格 ¥9,020)

ポリエステル55%・複合繊維(ポリエステル)40%・綿5%(裏綿)

金属 前カン/フロントファスナー

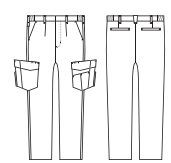
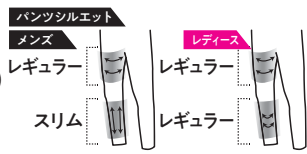
	S	M	L	LL	3L	4L	5L	6L
ウエスト	70-75	75-80	80-85	85-90	90-100	100-110	110-120	120-130
股下	80	80	80	80	80	78	78	78
わたり巾	32	33	34	35.5	37	39.5	42	44.5

	GS	GM	GL	GLL	G3L
ウエスト	58-62	62-66	66-71	71-76	76-81
股下	76	76	76	76	76
わたり巾	30	31	32	33.25	34.5
ヒップ	94	98	102	107	112

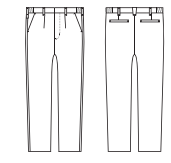
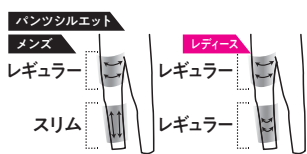
GS~G3Lはレディースサイズになります。



(1)ネイビー (23)チャコールグレー
New Color



(4)ブラック
パンツのみ



(4)ブラック
パンツのみ

! 3L以上は価格が変わります。(P3参照)

秋冬用商品 9522series 9522-00.長袖ブルゾン/9522-08.カーゴパンツ(ワンタック、脇ゴム)、9522-09.スラックス(ワンタック、脇ゴム)

Color Variation (1)ネイビー (4)ブラック (22)シルバークレイ (23)チャコールグレー (64)ボルドー (74)オレンジ (203)ロイヤルブルー
※9522-08,9522-09は(1)ネイビー、(4)ブラックのみでございます。

- NEW
- NEW COLOR
- NEW SIZE
- 主力商品
- Ladies
- 制電性素材
- ECO商品
- ストレッチ
- 吸汗速乾
- (パンツ)ウエストゴム仕様
- 綿100%
- CVC
- T/C
- ポリエステル100%
- ストレッチ LEVEL 2
- 伸縮率 15~20%未満

ポリエステル55% 複合繊維(ポリエステル)40% 綿5%



※プリントはイメージです。

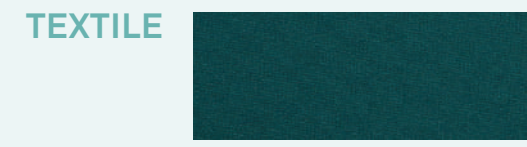


人々の環境保護意識の高まりや科学の進歩に伴い、再生不可能な資源の代わりに再生可能な資源を使用し、それらをリサイクルすることが環境を保護するための重要な方法・解決策となっています。

再生ポリエステル繊維 ペットボトルを原料とし、粉碎、洗浄、分解、重合といった工程を経て、再度糸としてクリーンで環境に優しい繊維を製造しています。

7532-00 SOWA

エコ&JIS T8118 制電！ 選べる6色展開のストレッチカラーブルゾン



平織二重組織構造
表面が平織、裏面が点接触到に織られた二重組織構造の生地です。ポリウレタンなどの伸縮素材が入っていないため、劣化しにくいストレッチ素材です。

JIS T8118 規格適合商品
※PG参照

エコマーク取り付け可能
※商品にエコマークはついておりません。

グリーン購入法
判断基準対応

参考職種

ビルメンテナンス

建設業

運送業



- ▶ ペットボトルなどをリサイクルして作られた再生ポリエステル糸を使用
- ▶ 不快なニオイを軽減するデオドラントテープ付き
- ▶ 窮屈感を感じさせない適度なストレッチ性
- ▶ 反射パイピングによる高視認性
- ▶ JIS T8118規格適合の制電性商品
- ▶ レディースサイズ対応商品



(109)ダークグリーン
配色/ブラック



(1)ネイビー
配色/無し

(4)ブラック
配色/無し

(43)レッド
配色/ブラック



(201)ターコイズ
配色/ブラック

(203)ロイヤルブルー
配色/ブラック

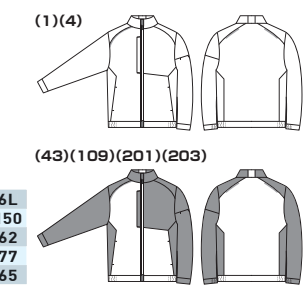
7532-00 長袖ブルゾン

¥9,400 (税込価格 ¥10,340)

ポリエステル 100%

【仕様】ファスナー

	SS	S	M	L	LL	3L	4L	5L	6L
胸囲	104	110	114	118	122	128	134	142	150
肩巾	43	46	48	50	52	54	56	59	62
着丈	64	66	68	70	72	74	75	76	77
袖丈	56	58	60	62	63	63	64	65	65



プリントが入れやすい
仕様にしています

T.S.P.L. PROJECT LINEUP

SDGsのアイコンカラーの副資材を使うことで、各目標に関連した支援団体に寄付されます。

T.S.P.L.=Trim (副資材)でSustainable (持続可能な社会の実現)に貢献するProjectとしてLineup!

株式会社 桑和

副資材購入

SHIMADA

T.S.P.L. 資材をアイコンカラー17色でLine up

売上から 3%を寄付

※T.S.P.L.は島田商事株式会社による取り組みです。

COL.15の色を使って「緑の豊かさを守る」というメッセージを込めています

緑の豊かさを守る 日本「地産地消」の保全活動への支援

SDGsの達成に貢献する団体

ストラップ

! 3L以上は価格が変わります。(P3参照)

オールシーズン着用可能です

- NEW
- NEW COLOR
- NEW SIZE
- 主力商品
- Ladies
- 制電性素材
- ECO商品
- ストレッチ
- 吸汗速乾
- (パンツ)ウエストゴム仕様
- 綿100%
- CVC
- T/C
- ポリエステル100%

ストレッチ LEVEL 1
伸縮率 15%未満



- 動きやすさを追求した高いストレッチ性
- JIS T8118規格適合の制電性商品
- プリントが入れやすいふらしタイプの裏地(メッシュ)
- レディースサイズ対応商品
- 不快なニオイを軽減するデオドラントテープ付き



ストレッチ
動きやすさを追求した高いストレッチ性



反射バイピング
暗い作業現場でも、高い視認性を確保!



裏メッシュ
身頃のみ、ふらしタイプ

ファスナー隠し



樹脂スライダー

胸ファスナーポケット



デオドラントテープ

袖ベン差し



袖口アジャストテープ

脇ゴム仕様



(203)ロイヤルブルー
配色/ブラック



(1)ネイビー
配色/チャコールグレー

(4)ブラック
配色/チャコールグレー

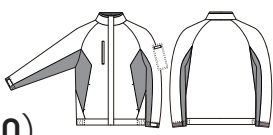
(43)レッド
配色/ブラック

(201)ターコイズ
配色/ネイビー

7072-00

長袖ブルゾン

¥8,200 (税込価格 ¥9,020)



ポリエステル100%
樹脂 ファスナー

	SS	S	M	L	LL	3L	4L	5L	6L
胸囲	103	108	113	118	123	128	136	144	152
着丈	65	66	68	70	72	74	74	74	74
袖丈	78	81	84	87	90	93	94	95	96

! 3L以上は価格が変わります。(P3参照)

- NEW
- NEW COLOR
- NEW SIZE
- 主力商品
- Ladies
- 制電性素材
- ECO商品
- ストレッチ
- 吸汗速乾
- (パンツ)ウエストゴム仕様
- 綿100%
- CVC
- T/C
- ポリエステル100%
- ストレッチ LEVEL 2
伸縮率 15~20%未満



7072-00 SOWA

JIS T8118 規格適合の制電ストレッチカラーブルゾン!
幅広いサイズ展開で、多用途に活躍!

TEXTILE



ポリエステルドビー
ポリエステルとは合成繊維の一種で、高い耐久性を持った、軽くてお手入れしやすい素材です。ドビー織機で作られる変わり織りの生地です。ドビー織機では梨地織物などの無地であるものの、凹凸があったりと変わり種の織物を作る際にも使用されます。

JIS T8118 規格適合商品
※P3参照

参考職種





ストレッチ 吸汗速乾 消臭 UVカット 冷感 レディース対応

0495-50・0495-51 0495-63



- 縦横に伸びる動きやすさを追求した高いストレッチ性
- q-max 0.445で抜群の接触冷感性
- 不快なニオイを軽減するデオドラントテープ付き
- 吸汗速乾加工による続くドライ感

- UVカット率95%以上、UPF50+で紫外線を防止
- 男女問わず着用できる幅広いサイズ展開
- ビッグポケット付き(ポロシャツ)



接触冷感性
q-max 0.445

驚異の接触冷感性能!
夏場でも快適に過ごせる
超冷感ポロシャツ&Tシャツ

New Lineup

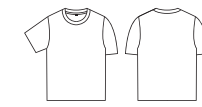
0495-63

半袖Tシャツ(胸ポケット無)

¥3,000 (税込 価格 ¥3,300)

ナイロン77%・ポリウレタン23%(4.7oz 160g/㎡)

	SS	S	M	L	LL	3L	4L	5L	6L
胸囲	84	94	104	110	116	122	128	134	140
肩巾	38	42	45	48	51	53	55	57	59
着丈	55.5	60.5	65.5	68.5	71.5	74.5	77.5	80.5	83.5
袖丈	16	18	21	22	23	24	25	25	26



(203)ロイヤルブルー



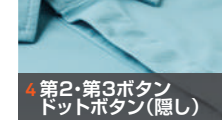
1 台衿仕様



2 衿共生地



3 糸付けボタン



4 第2・第3ボタン
ドットボタン(隠し)



5 ドットボタン(隠し)
付きフラップ



6 ビッグポケット



7 袖ベン差し



8 袖口部分リブ仕様



9 サイドスリット



10 デオドラントテープ

0495-50

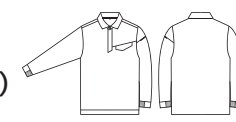
長袖ポロシャツ(胸ポケット有)

¥5,900 (税込 価格 ¥6,490)

ナイロン77%・ポリウレタン23%(4.7oz 160g/㎡)

樹脂 糸付けボタン/ドットボタン

	SS	S	M	L	LL	3L	4L	5L	6L
胸囲	86	92	98	106	112	120	128	136	144
肩巾	37	40	42	44	46	48	50	52	54
着丈	61	65	68	71	74	77	77	79	79
袖丈	53	55	58	60	62	64	66	67	67



(204)パウダーブルー



0495-51

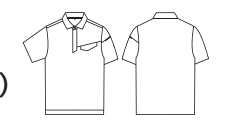
半袖ポロシャツ(胸ポケット有)

¥5,400 (税込 価格 ¥5,940)

ナイロン77%・ポリウレタン23%(4.7oz 160g/㎡)

樹脂 糸付けボタン/ドットボタン

	SS	S	M	L	LL	3L	4L	5L	6L
胸囲	86	92	98	106	112	120	128	136	144
肩巾	37	40	42	44	46	48	50	52	54
着丈	61	65	68	71	74	77	77	79	79
袖丈	19	20	21	22	23	24	25	26	26



(1)ネイビー



0495 SERIES SOWA

UPF50+ で日差しをブロック! qmax 0.445 の冷感で涼しさキープ!
驚異の快適さを実現した超冷感シリーズ

TEXTILE

接触冷感性が特徴のナイロン高湿率素材です。
裏面をフラットにすることで接地面を多くし、冷感性を高めています。

参考職種





SUSTAINABLE DEVELOPMENT GOALS



- 再生ポリエステル糸を100%使用
- 反射材・反射バイピングによる高視認性
- ビッグポケット付き
- JIS T8118規格適合の制電性商品
- 吸汗速乾加工による続くドライ感
- 不快なニオイを軽減するデオドラントテープ付き
- さらりとした風合いのポリエステル鹿の子を使用
- 衿ボタンダウン仕様
- レディースサイズ対応商品



1 衿共生地



2 ボタンダウン



3 糸付けボタン

4 第2・第3ボタン
ドットボタン(隠し)

5 反射バイピング



6 ビッグポケット



7 袖口・部分リブ



8 反射材



9 袖ベン差し



10 デオドラントテープ



11 サイドスリット

7335-50

長袖ポロシャツ
(ボタンダウン、胸ポケット有)

¥4,900 (税込価格 ¥5,390)

ポリエステル 100%(5oz 170g/㎡)

樹脂 糸付けボタン/ドットボタン

	SS	S	M	L	LL	3L	4L	5L	6L
胸囲	86	92	98	106	112	120	128	136	144
肩巾	37	40	42	44	46	48	50	52	54
着丈	59	63	66	69	72	75	77	77	77
袖丈	53	55	58	60	62	64	66	67	67



(43) レッド
配色 / ブラック



7335-51

半袖ポロシャツ
(ボタンダウン、胸ポケット有)

¥4,500 (税込価格 ¥4,950)

ポリエステル 100%(5oz 170g/㎡)

樹脂 糸付けボタン/ドットボタン

	SS	S	M	L	LL	3L	4L	5L	6L
胸囲	86	92	98	106	112	120	128	136	144
肩巾	37	40	42	44	46	48	50	52	54
着丈	59	63	66	69	72	75	75	77	77
袖丈	19	20	21	22	23	24	25	26	26



(1) ネイビー
配色 / ブラック



! 4L以上は価格が変わります。(P3参照)

人々の環境保護意識の高まりや科学の進歩に伴い、再生不可能な資源の代わりに再生可能な資源を使用し、それらをリサイクルすることが環境を保護するための重要な方法・解決策となっています。

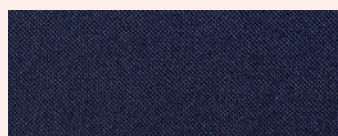
再生ポリエステル繊維

ペットボトルを原料とし、粉碎、洗浄、分解、重合といった工程を経て、再度糸としてクリーンで環境に優しい繊維を製造しています。

7335 SERIES SOWA

持続可能な未来と安全のために制電糸入り再生ポリエステル糸を使用！
豊富なカラーバリエーションと配色で理想のユニフォーム

TEXTILE



ポリエステル鹿の子

ポリエステルとは、高い耐久性を持った、軽くてお手入れしやすい合成繊維です。
鹿の子編みは、表面に凹凸があり、清涼感と通気性に優れ、型崩れしにくいといった特徴があります。

主力商品

JIS T8118 規格適合商品
*P3参照

グリーン購入法
判断基準対応

エコマーク取り付け可能
*商品にエコマークはついておりません。

参考職種

- 運送業
- 精密機械業
- 倉庫業
- サービス業



オラフォルジャパン株式会社製、
反射材を使用しています。



7369 SERIES SOWA

高視認タイプも選べて、フードも装備可能！
軽量遮熱素材 + 多機能で自在に使いこなせるオールラウンド EF ウェア



COLOR

- 1**
ネイビー
- 4**
ブラック
7369-90のみ
- 8**
ブルー
- 22**
シルバーグレー
- 87**
ライトブラウン

TEXTILE



軽くてお手入れしやすいポリエステル素材です。
裏面にチタンコーティングを施しているため、高い遮熱率・UVカット率を有しています。

参考職種



7369 SERIES SOWA

- 軽量ポリエステル素材を使用したストレスフリーな着心地
- 裏チタンコーティングの遮熱生地を使用(遮熱率52% S45)
- エアースルーネックにより首元の風抜け性が高く、涼しい
- フルハーネス対応商品
- 収納可能なフック掛けループ

- 運転などの動作を妨げない横付ファン仕様
- UVカット率95%以上、UPF50+で、紫外線を防止
- 男女問わず着用できる幅広いサイズ展開
- 反射パイピングによる高視認性(背中部分)
- 反射テープによる高視認性(反射材付のみ)



1 エアースルーネック
2 衿裏メッシュ
エアースルーネックで首元の風抜けが抜群! 衿裏メッシュで肌当たりが良く快適!



3 フード取付用ボタン ※フードは別売です。
4 ファスナー隠し



5 フック掛けループ(収納可能)
6 胸ファスナーポケット



7 両側ポケット(隠しドットボタン)
8 フード取付用ボタンホール ※フードは別売です。



9 保冷剤収納ポケット
10 反射パイピング



11 ランヤード取出口
12 袖ベン差し



13 ファン取付孔(直径約90mm)
14 横付ファン 車の運転や椅子に座った作業時でも、背もたれ等にファンが当たりにくい。



15 袖口ゴム仕様
16 ウエストゴム仕様



17 ヘルメット固定ゴム



18 フード絞り
19 フード取付ボタン



20 内側フード取付糸付けボタン

7369-00

長袖 EF ブルゾン
オープンブライス
ポリエステル 100%
[(22) シルバーグレーのみ
本体: ポリエステル 100% 別布: ナイロン 100%]

樹脂 ファスナー/ドットボタン

	S	M	L	LL	3L	4L	5L	6L	8L
胸囲	114	117	120	124	129	134	139	144	160
肩巾	43	45	47	49	52	55	58	61	64
着丈	64	67	70	72	74	76	76	76	77
袖丈	60	61	63	65	66	66	66	67	67

■(22)シルバークレーに限り、旧混率の商品が混入することがございますのでご注意ください。



(1)ネイビー (22)シルバークレー (87)ライトブラウン



(8)ブルー
※配色は全てブラックです。

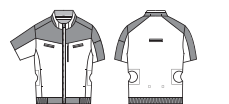
7369-01

半袖 EF ブルゾン
オープンブライス
ポリエステル 100%
[(22) シルバーグレーのみ
本体: ポリエステル 100% 別布: ナイロン 100%]

樹脂 ファスナー/ドットボタン

	S	M	L	LL	3L	4L	5L	6L	8L
胸囲	114	117	120	124	129	134	139	144	160
肩巾	43	45	47	49	52	55	58	61	64
着丈	64	67	70	72	74	76	76	76	77
袖丈	23.5	24.5	24.5	25.5	25.5	26.5	26.5	27	27

■(22)シルバークレーに限り、旧混率の商品が混入することがございますのでご注意ください。



(1)ネイビー (8)ブルー (87)ライトブラウン



(22)シルバークレー
※配色は全てブラックです。

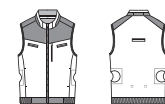
7369-06

EF ベスト
オープンブライス
ポリエステル 100%
[(22) シルバークレーのみ
本体: ポリエステル 100% 別布: ナイロン 100%]

樹脂 ファスナー/ドットボタン

	S	M	L	LL	3L	4L	5L	6L	8L
胸囲	114	117	120	124	129	134	139	144	160
肩巾	38	40	42	44	47	50	53	56	59
着丈	64	67	70	72	74	76	76	76	77

■(22)シルバークレーに限り、旧混率の商品が混入することがございますのでご注意ください。



(1)ネイビー (22)シルバークレー (87)ライトブラウン



(8)ブルー
※配色は全てブラックです。

7369-90

フード
オープンブライス
ポリエステル 100%

樹脂 ドットボタン/糸付けボタン

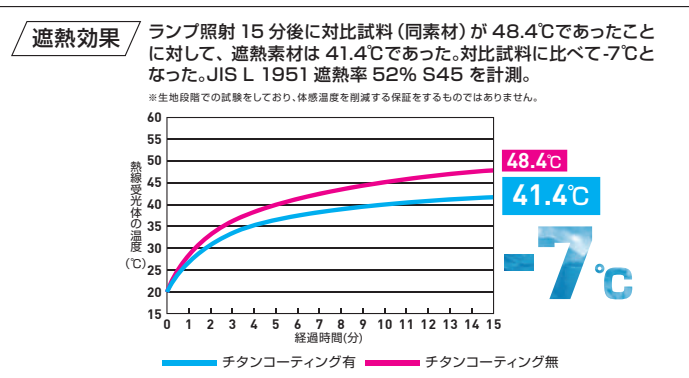
EFウェア対応サイズ: S-3L / 4L-8L



(4)ブラック



1 風洞メッシュ 2 保冷剤ポケット
3 バッテリーポケット 4 ラインホルダー



1 3L以上は価格が変わります。(P3参照) ■ファン取付孔の直径には個体差がございます。ファン・バッテリー等は付いておりません。
※8Lを着用の際は、別売の18120延長ケーブルが必要です。



7369 SERIES SOWA

- 軽量ポリエステル素材を使用したストレスフリーな着心地
- 裏チタンコーティングの遮熱生地を使用(遮熱率52% S45)
- エアースルーネックにより首元の風抜け性が高く、涼しい
- フルハーネス対応商品
- 収納可能なフック掛けループ

- 運転などの動作を妨げない横付ファン仕様
- UVカット率95%以上、UPF50+で、紫外線を防止
- 男女問わず着用できる幅広いサイズ展開
- 反射パイピングによる高視認性(背中部分)
- 反射テープによる高視認性



7369-10

長袖 EF ブルゾン (反射材付)

オープンブライズ
ポリエステル 100%
[(22) シルバークレーのみ
本体: ポリエステル 100% 別布: ナイロン 100%]

樹脂 ファスナー/ドットボタン

	S	M	L	LL	3L	4L	5L	6L	8L
胸囲	114	117	120	124	129	134	139	144	160
肩巾	43	45	47	49	52	55	58	61	64
着丈	64	67	70	72	74	76	76	76	77
袖丈	60	61	63	65	66	66	66	67	67

■[(22)シルバークレーに限り、旧混率の商品が混入することがございますのでご注意ください。



7369-11

半袖 EF ブルゾン (反射材付)

オープンブライズ
ポリエステル 100%
[(22) シルバークレーのみ
本体: ポリエステル 100% 別布: ナイロン 100%]

樹脂 ファスナー/ドットボタン

	S	M	L	LL	3L	4L	5L	6L	8L
胸囲	114	117	120	124	129	134	139	144	160
肩巾	43	45	47	49	52	55	58	61	64
着丈	64	67	70	72	74	76	76	76	77
袖丈	23.5	24.5	24.5	25.5	25.5	26.5	26.5	27	27

■[(22)シルバークレーに限り、旧混率の商品が混入することがございますのでご注意ください。



7369-16

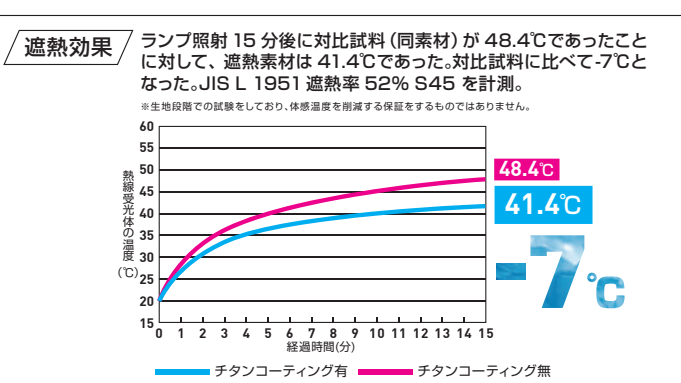
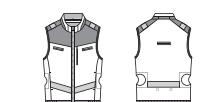
EF ベスト (反射材付)

オープンブライズ
ポリエステル 100%
[(22) シルバークレーのみ
本体: ポリエステル 100% 別布: ナイロン 100%]

樹脂 ファスナー/ドットボタン

	S	M	L	LL	3L	4L	5L	6L	8L
胸囲	114	117	120	124	129	134	139	144	160
肩巾	38	40	42	44	47	50	53	56	59
着丈	64	67	70	72	74	76	76	76	77

■[(22)シルバークレーに限り、旧混率の商品が混入することがございますのでご注意ください。



● 3L以上は価格が変わります。(P3参照) ■ ファン取付孔の直径には個体差がございます。ファン・バッテリー等は付いておりません。
※8Lを着用の際は、別売の18120延長ケーブルが必要です。

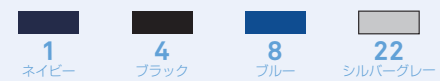


7539 SERIES SOWA

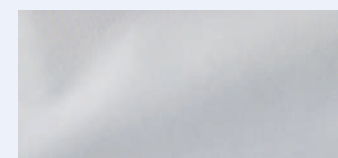
遮熱効果で熱中症対策にも最適な、7439series 後継品
炎天下の軽作業から普段使いまで快適に！



COLOR



TEXTILE



軽くてお手入れしやすいポリエステル素材です。
裏面にチタンコーティングを施しているため、高い遮熱率・UVカット率を有しています。

参考職種

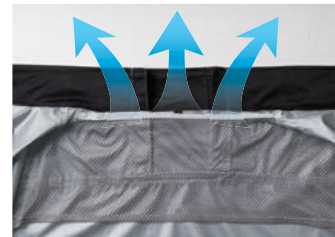


7539 SERIES SOWA

- ▶ 軽量ポリエステル素材を使用したストレスフリーな着心地
- ▶ 裏チタンコーティングの遮熱生地を使用(遮熱率52% S45)
- ▶ UVカット率95%以上、UPF50+で、紫外線を防止
- ▶ 反射パイピングによる高視認性
- ▶ エアースルーネックにより首元の風抜け性が高く、涼しい
- ▶ 運転などの動作を妨げない横付ファン仕様



1 エアースルーネック
首元の風抜けが抜群!



2 衿裏メッシュ
通気性が良く、暑い日もムレにくく快適な着心地!



3 横付ファン
車の運転や椅子に座った作業時でも、背もたれ等にファンが当たりにくい。



4 ファスナー引手



5 胸ファスナーポケット



6 反射パイピング



7 ファン取付孔(直径約90mm)



8 袖ベン差し



9 ウエストゴム仕様



10 両側脇ポケット



11 袖口ゴム仕様



裏チタンコーティング生地

New Lineup 7539-00 長袖 EF ブルゾン

オープンブライズ
ポリエステル 100%
樹脂 ファスナー

	S	M	L	LL	3L	4L	6L
胸囲	110	116	120	124	129	134	144
肩巾	41	45	47	49	52	55	61
着丈	64	67	70	72	74	76	76
袖丈	60	61	63	65	66	66	67



(22) シルバークレー



New Lineup

7539-01 半袖 EF ブルゾン

オープンブライズ
ポリエステル 100%
樹脂 ファスナー

	S	M	L	LL	3L	4L	6L
胸囲	110	116	120	124	129	134	144
肩巾	41	45	47	49	52	55	61
着丈	64	67	70	72	74	76	76
袖丈	23.5	24.5	24.5	25.5	25.5	26.5	27



(22) シルバークレー

New Lineup

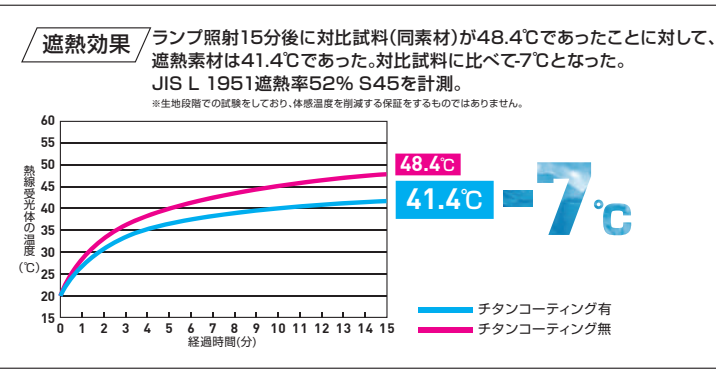
7539-06 EF ベスト

オープンブライズ
ポリエステル 100%
樹脂 ファスナー

	S	M	L	LL	3L	4L	6L
胸囲	110	116	120	124	129	134	144
肩巾	36	40	42	44	47	50	56
着丈	64	67	70	72	74	76	76



(22) シルバークレー



3L以上は価格が変わります。(P3参照)

ファン取付孔の直径には個体差がございます。ファン・バッテリー等は付いておりません。

業界トップクラスの薄型
高风量ファンを採用したデバイスセット
ハイパワーでロングドライブを実現
新機能スクリー-脱着構造でお手入れ簡単

ハイパワー長時間稼働

15Vで10時間の長時間稼働



スクリー-脱着構造

スクリー-脱着可能でお手入れ簡単

スクリー- (羽根) は取り外して洗うことが可能です。 ※完全に乾いてから取り付けてください。

パワーバンクとして利用可能！
ウォータープルーフ(日常防水)構造で
安心なハイパワーバッテリー！

G.G.
no limit on the GROUND.

no limit on the GROUND.
G.G.

ハイパワーバッテリー

業界トップクラス容量 20,000mAh

- スクリー- (羽根) が取り外せて洗える
- 薄型設計で衣服内の出っ張りが気にならない
- 大型3枚羽で大风量を実現
- 付属バッテリーを使用すればMAX15Vで約10時間稼働
- ポリカーボネート素材で割れにくく丈夫

16108

デバイスセット
オープンブライズ

セット内容
ファン2個・ファンケーブル1本
バッテリー1個・ACアダプター1個
USBケーブル1本・取扱説明書1通

製品情報		
電圧	リットル	稼働
15V	約80L	約10時間
12V	約65L	約13時間
9V	約50L	約24時間

※弊社内で測定した数値です。
※16108デバイスセット、または16105
バッテリーを組み合わせた場合の数値です。
※风量と稼働時間には個体差があります。
※表示の連続稼働時間は、ファン単体で
最も抵抗の少ない状態で計測した数値です。
実際の着用では、体格や姿勢により抵抗が
生じるため、稼働時間は短くなります。



ファン/16111 (4)ブラック
■直径(ウェア取付部分): 90mm
■重量: 約95g (ファン1個)
■3枚羽



バッテリー/16105



ACアダプター(PD)/19304



USBケーブル
USB Type-C to Type-C



ファンケーブル/16103

- 業界トップクラス容量20,000mAhを搭載
- USB Type-CでPD放電可能(パワーバンクとして利用可能)
- 水滴などの侵入を防ぐ日常防水構造
- 裏面にネームシート付きで取間違いを予防

16105

バッテリー

オープンブライズ



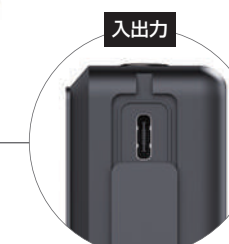
ネームシート付き



出力
ファンケーブル用
ジャック



■重量: 約340g (バッテリー1個)



入出力
USB Type-C ジャック

製品情報	
容量	20,000mAh (定格7.7V 10,000mAh)
出力	9V・12V・15V
充電時間/充電回数	約5時間/約500回
推奨保管温度	20°C±5°C

※弊社内で測定した数値です。
※充放電の繰り返しで徐々に蓄電容量が減少します。

バッテリーの保管方法について

- ・残量0%で保管するとセルが劣化し、次回充電ができなくなる恐れがあります。
- ・また、満充電で保管すると、充電容量が減り、駆動時間が少なくなります。
- ・約50%から80%程度充電し、高温多湿にならない場所で保管してください。

■充電にはAWG24以上のUSBケーブルをご使用ください。

AWGサイズ	直径(mm)	断面積(SQ)
AWG24	0.5106mm	0.20479SQ

- モバイルチャージャーにサーミスタを内蔵！熱からバッテリーを保護
- 業界トップクラス！35mm厚の薄型ファン
- 高風量ファンを採用しながら低価格を実現
- 付属のスイッチケーブルを使用すれば、市販のモバイルバッテリー(2.4A以上)でも給電可能
- ブラシレスモーターの採用で耐久性アップ
- わずか9Vで57ℓ(12V相当)の高風量

製品情報			
バッテリー容量	10,000mAh		
出力	5V	7V	9V
風量	33ℓ	45ℓ	57ℓ
連続駆動時間	約14時間	約7時間	約3.5時間
充電時間/充電回数	約2.5時間/約1000回		
推奨保管温度	20℃±5℃		

※弊社内で測定した数値です。
 ※19308付属のファン・バッテリーを組み合わせた場合の数値です。
 ※充電の繰り返しで徐々に蓄電容量が減少します。
 ※表示の連続稼働時間は、ファン単体で最も低い少ない状態で計測した数値です。実際の着用では、体格や姿勢により抵抗が生じるため、稼働時間は短くなります。

19308

デバイスセット
オープンブライズ

セット内容
ファン2個・スイッチケーブル1本・モバイルチャージャー1個
USBケーブル1本・ACアダプター1個・取扱説明書1通



パッケージ



ファン/19311

■直径(ウェア取付部分)：90mm
 ■重量：約100g(ファン1個)
 ■3枚羽

バッテリーの保管方法について

・残量0%で保管するとセルが劣化し、次回充電ができなくなる恐れがあります。
 また、満充電で保管すると、充電容量が減り、駆動時間が少なくなります。
 ・約50%から80%程度充電し、高温多湿にならない場所で保管してください。

- このセットで全てが揃うコンプリートセット
- 業界トップクラス！35mm厚の薄型ファン
- 高風量ファンを実現しながら低価格を実現
- 付属のスイッチケーブルを使用すれば、市販のモバイルバッテリー(2.4A以上)でも給電可能
- ブラシレスモーターの採用で耐久性アップ
- わずか9Vで57ℓ(12V相当)の高風量
- 軽量ポリエステル素材を使用したストレスフリーな着心地
- 裏チタンコーティングの遮熱生地を使用(遮熱率52% S45)
- UVカット率95%以上、UPF50+で、紫外線を防止
- 反射パイピングによる高視認性
- エアースルーネックにより首元の風抜け性が高く、涼しい
- 運転などの動作を妨げない横付ファン仕様

製品情報			
バッテリー容量	10,000mAh		
出力	5V	7V	9V
風量	33ℓ	45ℓ	57ℓ
連続駆動時間	約14時間	約7時間	約3.5時間
充電時間/充電回数	約2.5時間/約1000回		
推奨保管温度	20℃±5℃		

※弊社内で測定した数値です。
 ※19509付属のファン・バッテリーを組み合わせた場合の数値です。
 ※充電の繰り返しで徐々に蓄電容量が減少します。
 ※表示の連続稼働時間は、ファン単体で最も低い少ない状態で計測した数値です。実際の着用では、体格や姿勢により抵抗が生じるため、稼働時間は短くなります。

バッテリーの保管方法について

・残量0%で保管するとセルが劣化し、次回充電ができなくなる恐れがあります。
 また、満充電で保管すると、充電容量が減り、駆動時間が少なくなります。
 ・約50%から80%程度充電し、高温多湿にならない場所で保管してください。

New Lineup

19509

EFコンプリートセット

オープンブライズ

セット内容
EFベスト1着・ファン2個
スイッチケーブル1本
モバイルチャージャー1個
USBケーブル1本
ACアダプター1個
取扱説明書1通



EF用ベスト/7539-06



(1)ネイビー



(4)ブラック



(8)ブルー

EFベスト

ポリエステル 100%

樹脂 ファスナー

	S	M	L	LL	3L	4L	6L
胸囲	110	116	120	124	129	134	144
肩巾	36	40	42	44	47	50	56
着丈	64	67	70	72	74	76	76



デバイスセット/19308



(4)ブラック

ファン/19311

■直径(ウェア取付部分)：90mm
 ■重量：約100g(ファン1個)
 ■3枚羽



シリコンケース



17025

モバイルチャージャー(PD)

■重量：約175g
 (モバイルチャージャー1個)
 ■サイズ：57mm×79mm×26mm
 入力：USB Type-C 出力：USB Type-A/Type-C



USBケーブル



スイッチケーブル/19103



ACアダプター/19404

出力：USB Type-A

セット内容



ファン2個

モバイルチャージャー10,000mAh1個
シリコンケース

スイッチケーブル1本

ACアダプター1個
USBケーブル1本

EF用ベスト1着

説明書

取扱説明書1通

パッケージ

● 3L以上は価格が変わります。(P3参照)

■ ファン取付孔の直径には個体差がございます。

New Lineup



シリコンケース



モバイルチャージャー(PD)

■重量：約175g
 (モバイルチャージャー1個)
 ■サイズ：57mm×79mm×26mm
 入力：USB Type-C 出力：USB Type-A/Type-C



USBケーブル

USB Type-A to Type-C



ケーブル部分

スイッチケーブル/19103

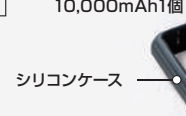


ACアダプター/19404

出力：USB Type-A
 ■旧製品(17004)が混入することがございますのでご注意ください。

セット内容

モバイルチャージャー
10,000mAh1個



シリコンケース

スイッチケーブル1本

USBケーブル1本

ACアダプター1個



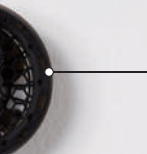
モバイルチャージャー



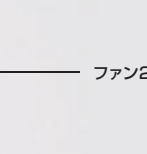
ファン2個



スイッチケーブル



USBケーブル



ACアダプター

説明書

取扱説明書1通

安全上のご注意

※ご使用前に、この製品に同梱されている取扱説明書をよくお読みの上、正しくお使いください。
 ※ここに示した注意事項は、製品を安全に正しくお使いいただき、お使いになる方や他の人々への危害や損害を未然に防止するためのものです。また注意事項は、危害や損害の大きさや切迫の程度を明示するために、誤った取扱いをすることで生じることが想定される内容を「警告」「注意」の2つに区分しています。いずれも安全に関する重要な内容ですので、必ず守ってください。

△ 警告 / 誤った取扱いで、死亡または重症を負う可能性があるもの

- 充電器のコードを束ねたまま充電したり、引っ張ったり、重いものをのせたりしないでください。火災や断線の原因となります。
- バッテリーを充電中または使用中に触れなくなるほど熱くなる場合は、すぐに使用を中止してください。
- トランシーバーや静電気が発生する場所では使用しないでください。故障や停止などの原因となります。
- 幼児の手の届くところに保管しないでください。
- 濡れた手で充電器を触らないでください。感電の原因となります。
- 充電器や電源プラグが傷んでいたり、コンセントの挿し込みが緩んだ状態では使用しないでください。感電や発火の原因となります。
- 高所で作業するときには、下に人がいないことを確認してから作業してください。
- 雨水やしぶきがかかる場所では使用しないでください。故障の原因となります。
- リチウムイオンバッテリーを変形させたり、金属などを挿し込まないでください。発火の原因となります。
- 付属の専用充電器以外で充電しないでください。充電ができなかったり、発火の原因となります。
- バッテリーを火に投入したり、炎天下の車内などの高温になる場所では使用、保管しないでください。発火、破裂のおそれがあります。
- ご自身の修理や改造をしないでください。本製品の性能や安全性を損なう可能性があり、けがや故障、感電や発火の原因となります。

△ 注意 / 誤った取扱いで、障害を負ったり、物的損害の可能性があるもの

- バッテリーを投げたり、落下させたり、踏みつけたりするなどの行為をしないでください。
- バッテリーが液漏れした場合は、直接触らないですぐに使用を中止してください。
- お手入れの際には乾いた布を使用してください。ペンジンやシンナー、石鹸などは決して使用しないでください。
- 洗濯時には必ず電気部品をすべて取り出し、ウェアだけを洗濯してください。

保管について

長期保管する場合は50%から80%の充電状態にしてから温度変化の少ない場所で保管してください。満充電や0%で保管しますと次回に充電できない場合がございます。